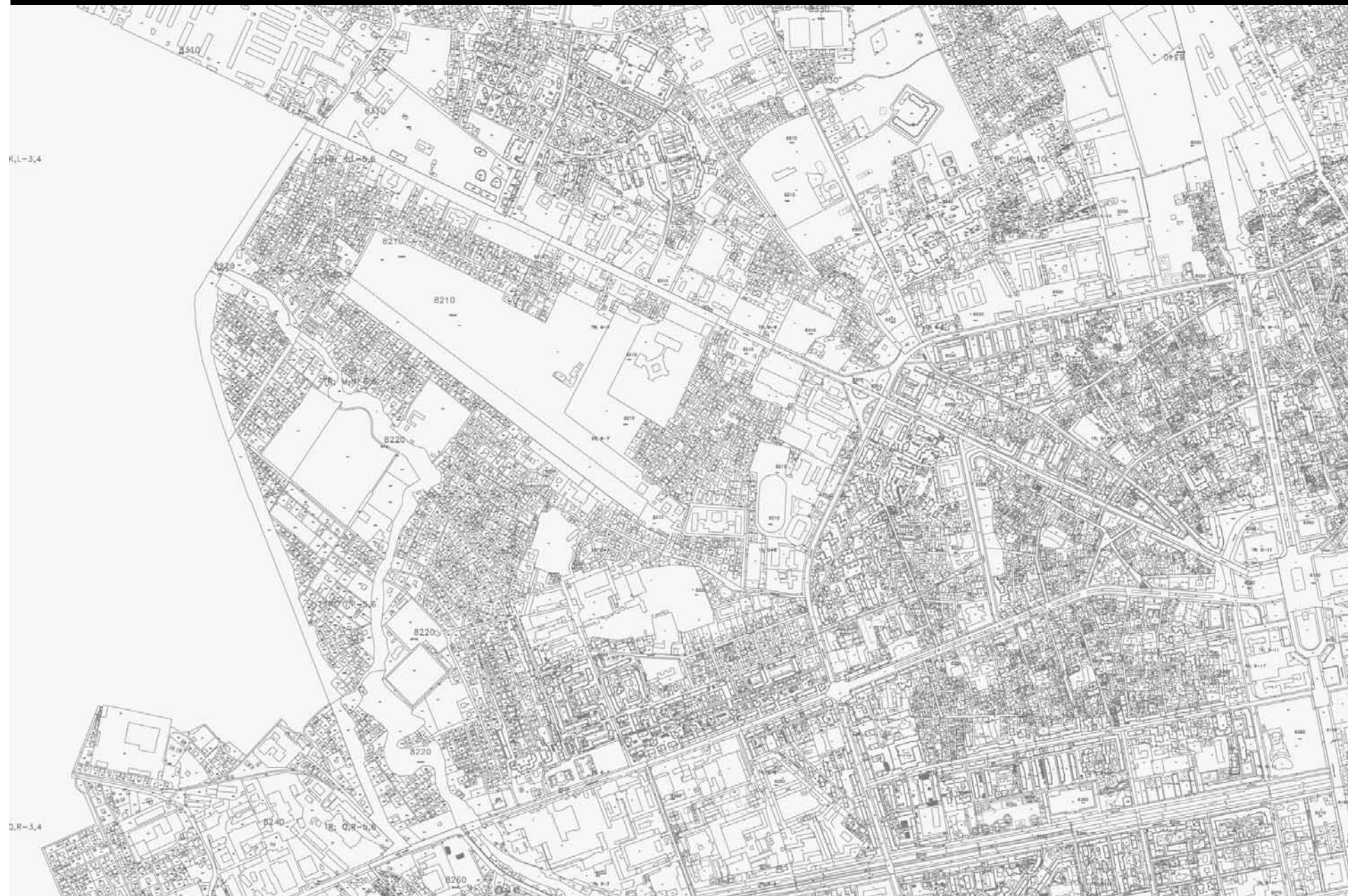




K,L-3,4

J,W-3,4





LEGJENDE
VIA E VERDHE
RREZE
OBJEKTE

HARTA E TIRANES

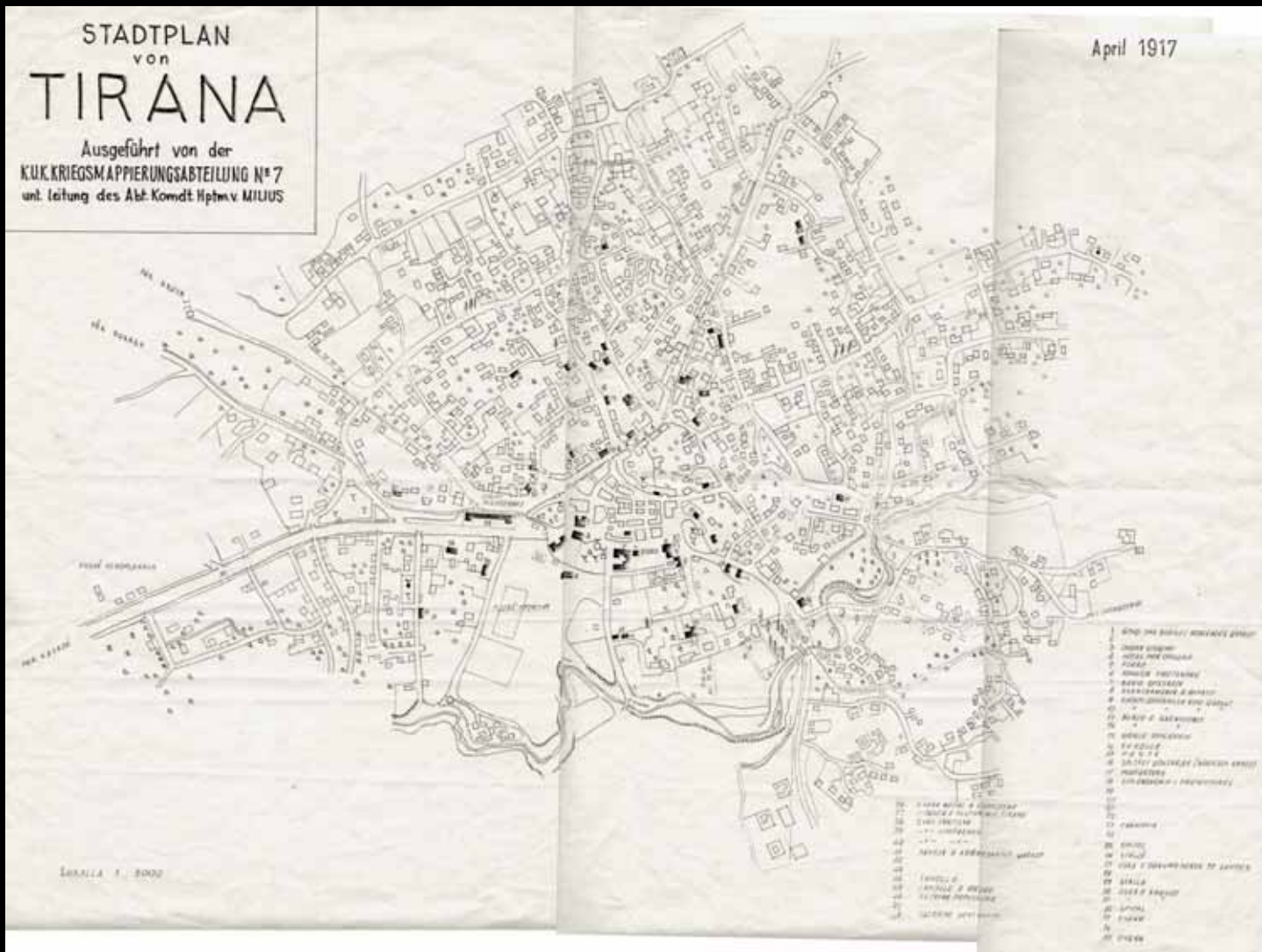
SHALLA 1 : 10 000
DREJTORIA E PLANIT KREDOLLUES
Prill 2007

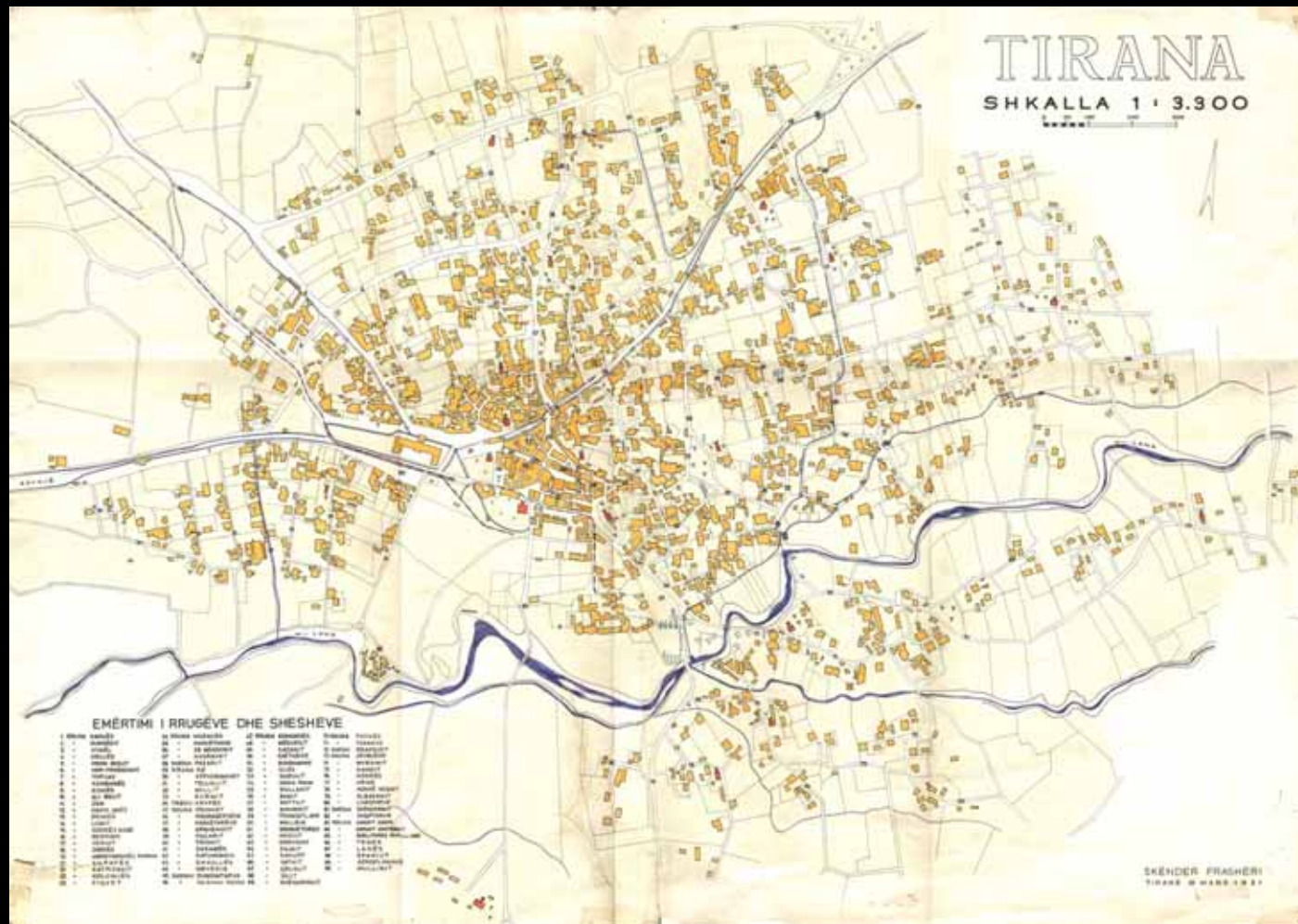


STADTPLAN von TIRANA

Ausgeführt von der
K. u. k. KRIEGSMAPPIERUNGSABTEILUNG N° 7
unt. Leitung des Abt. Komdt Hptm v. MIUUS

April 1917





ZRACENDRORE E EDHIGJES DHE URBANISTIKES SE SHQIPNIS
UFFICIO CENTRALE PER L'EDILIZIA E L'URBANISTICA DELL'ALBANIA

TIRANË

3^{bis}

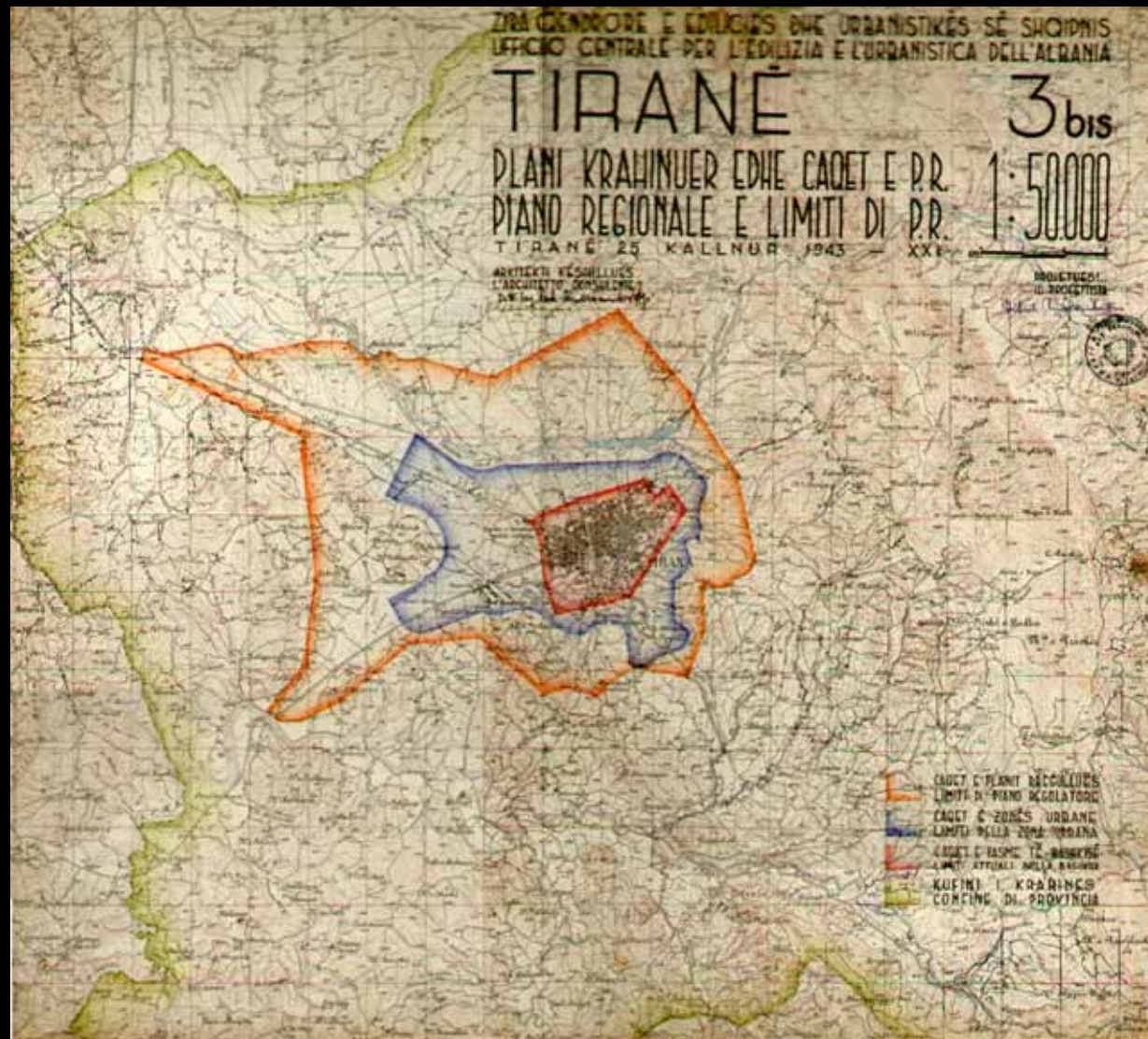
PLANI KRAHINUER EDHE CADET E P.R.
PIANO REGIONALE E LIMITI DI P.R.

1:50000

TIRANË 25 KALLNËR 1943 — XXI

ARKITEKTU KËSHILLUES
L'ARCHITETTO CONSULENTE
D.R. DR. JAK RAKOVIĆ

PROJETUESI
IL PROGETTISTA



CADET E PLANI RACCOLTORE
LIMITI DI PIANO REGOLATORE
CADET E ZONËS URBANE
LIMITI DELLA ZONA URBANA
CADET E ZONËS TË BASHKËS
LIMITI ATTUALI NELLA BASHKË
KUFINI I KRAHINËS
CONFINI DI PROVINCIA

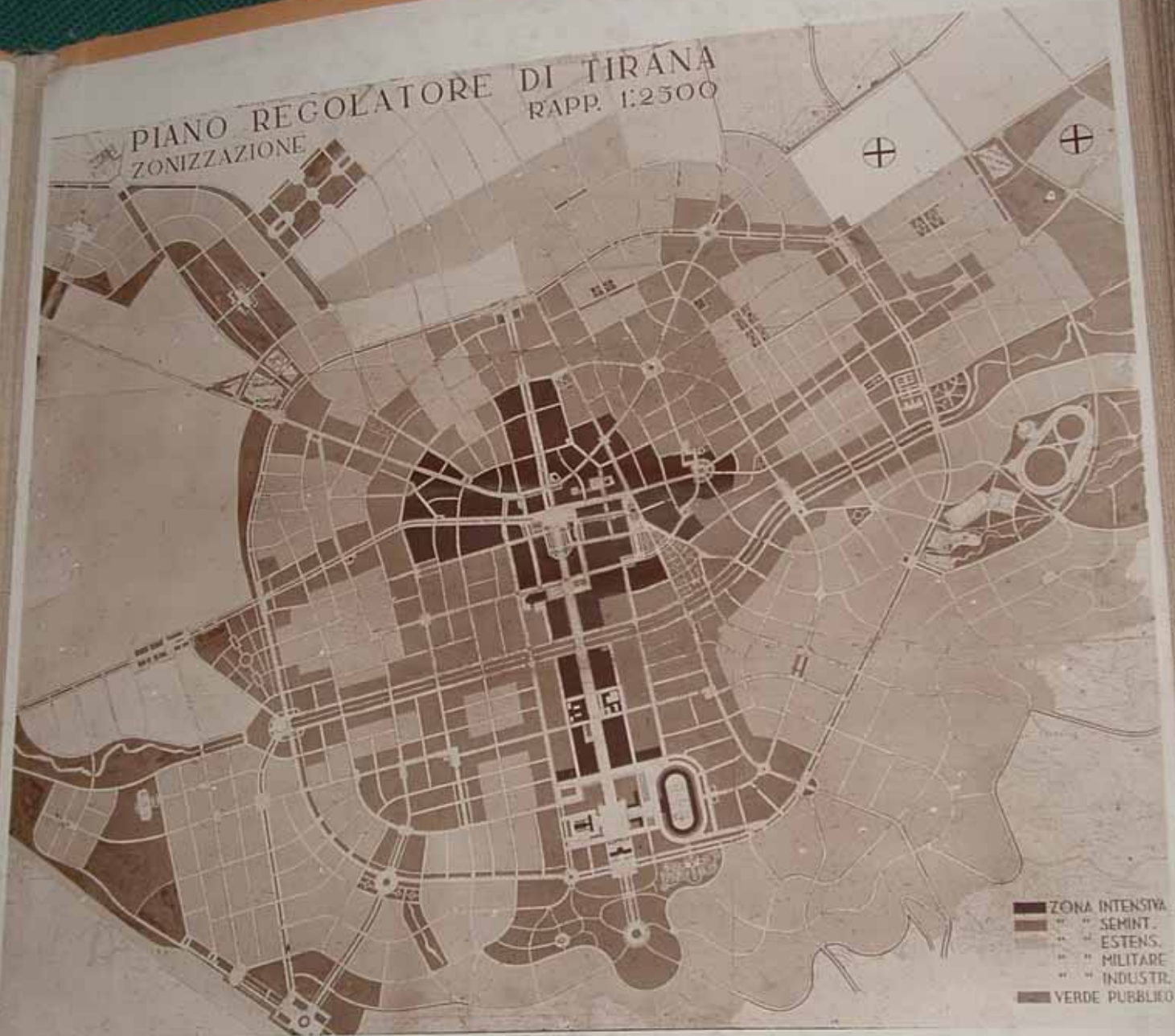


PLLANI REGULLUËS I TIRANES
PIANO REGOLATORE DI TIRANA

Spisatë e planit

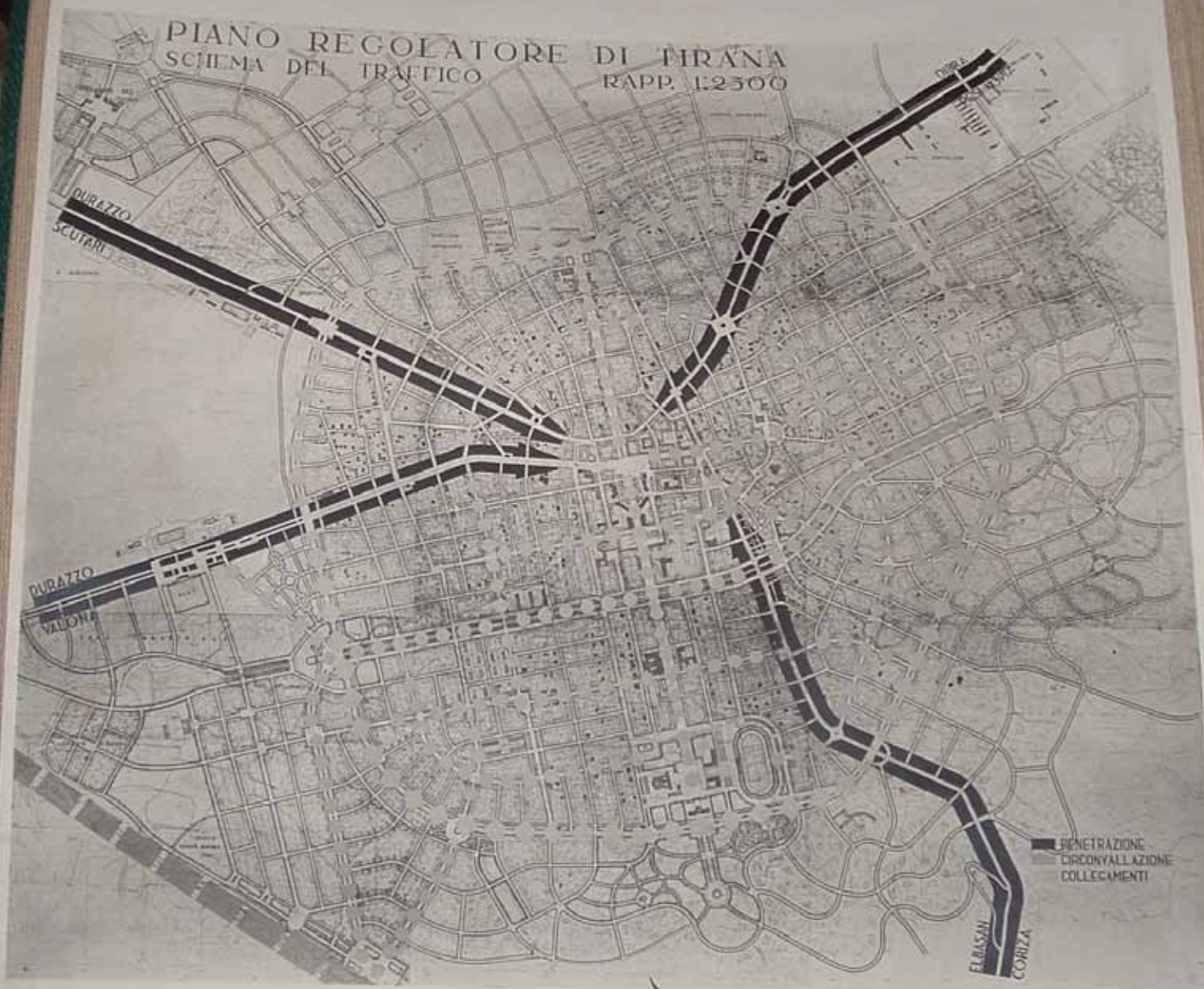
ZYRA QENDRORE E EDILICIES DHE URBANISTIKËS SË SHQIPNIS
UFFICIO CENTRALE PER L' EDILIZIA E L' URBANISTICA DELL' ALBANIA

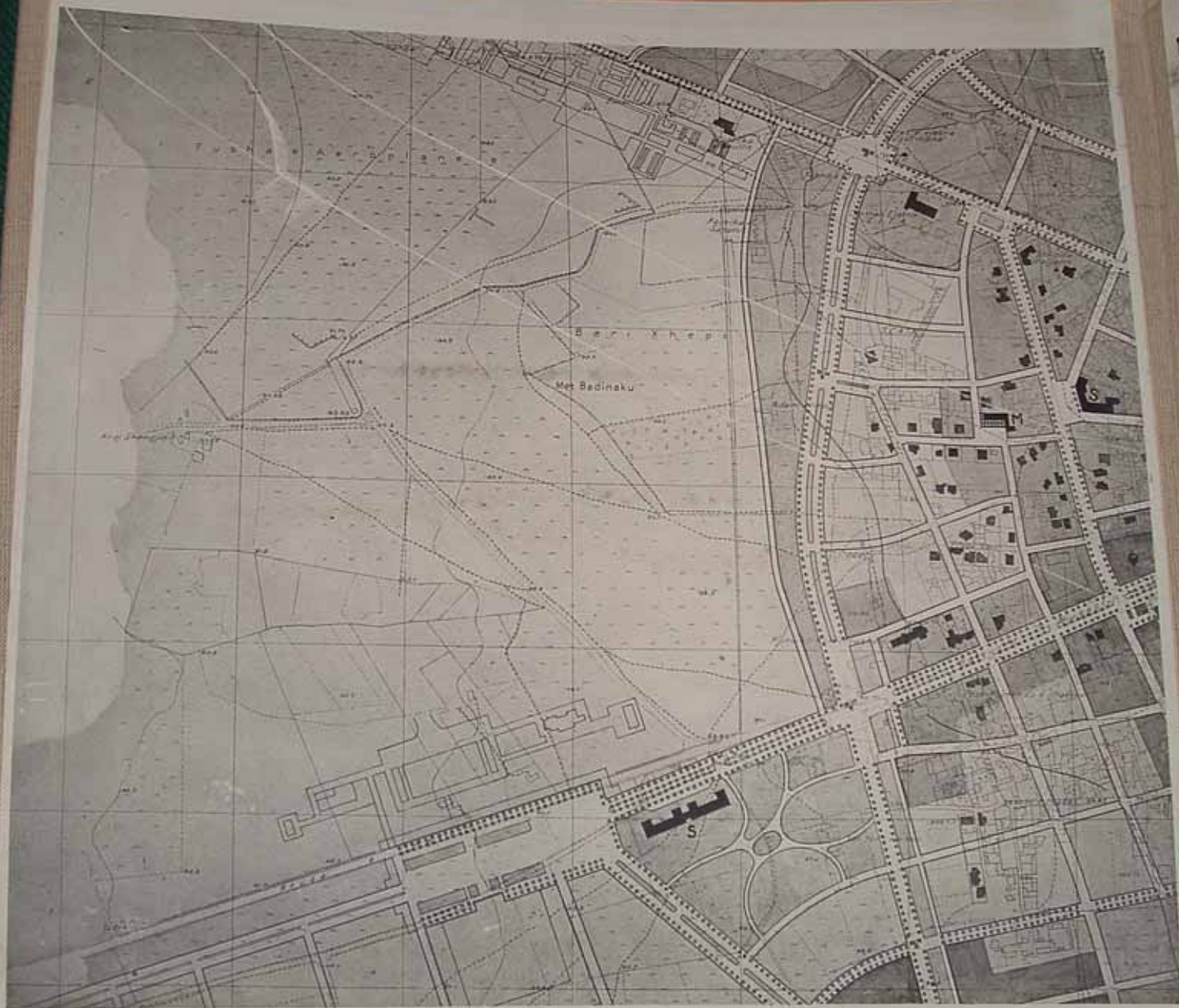
PIANO REGOLATORE DI TIRANA
ZONIZZAZIONE
RAPP. 1:2500



- ZONA INTENSIVA
- SEMINT.
- ESTENS.
- MILITARE
- INDUSTRI.
- VERDE PUBBLICO

PIANO REGOLATORE DI TIRANA
SCHEMA DEL TRAFFICO
RAPP. 1:2500





PLANI RREGULLUES I VITIT 1957



Historical Maps
Tirana's Urban Plan 1957









Urban Regulatory Plan

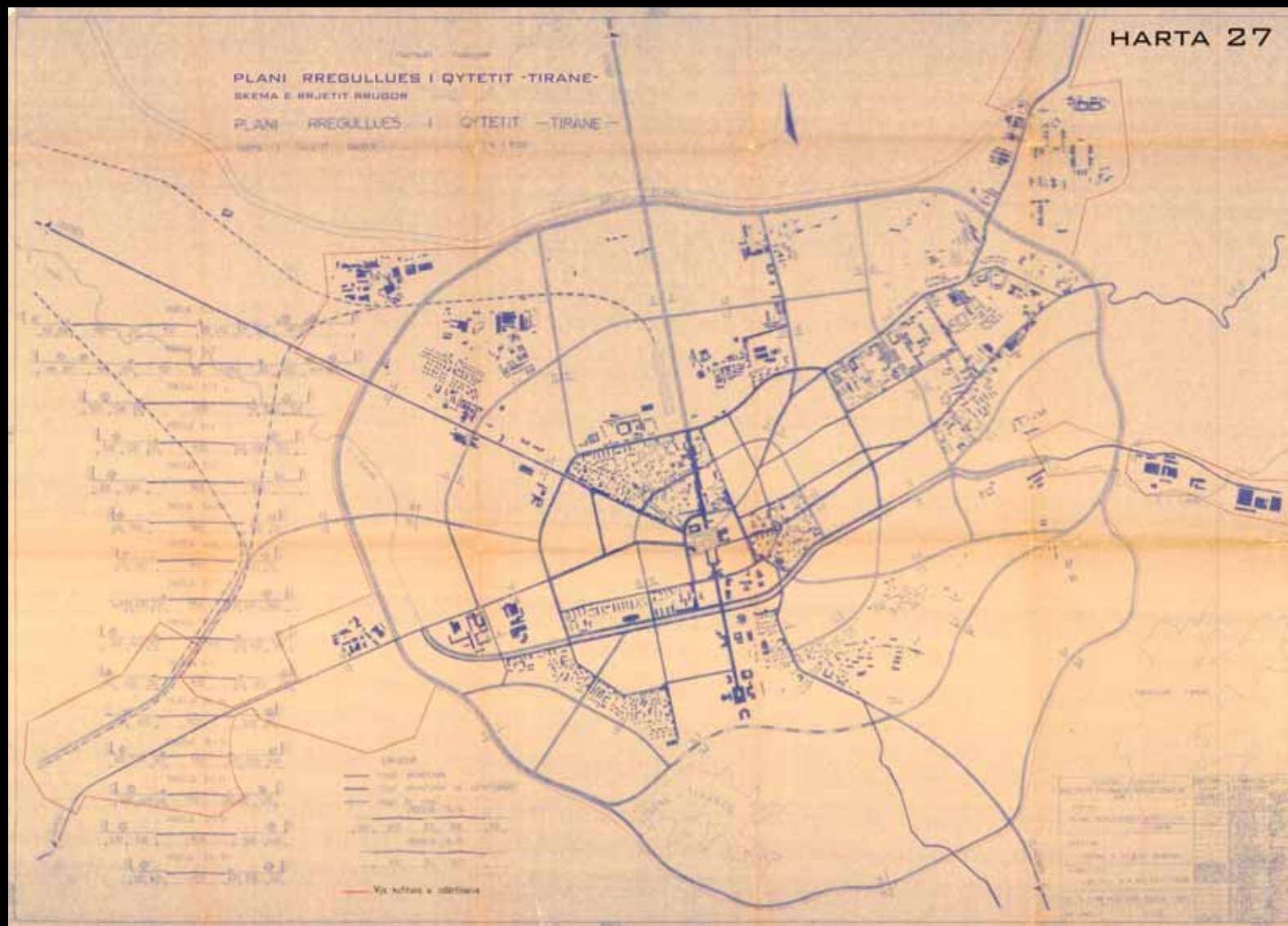
Zonal scheme scale 1: 5000

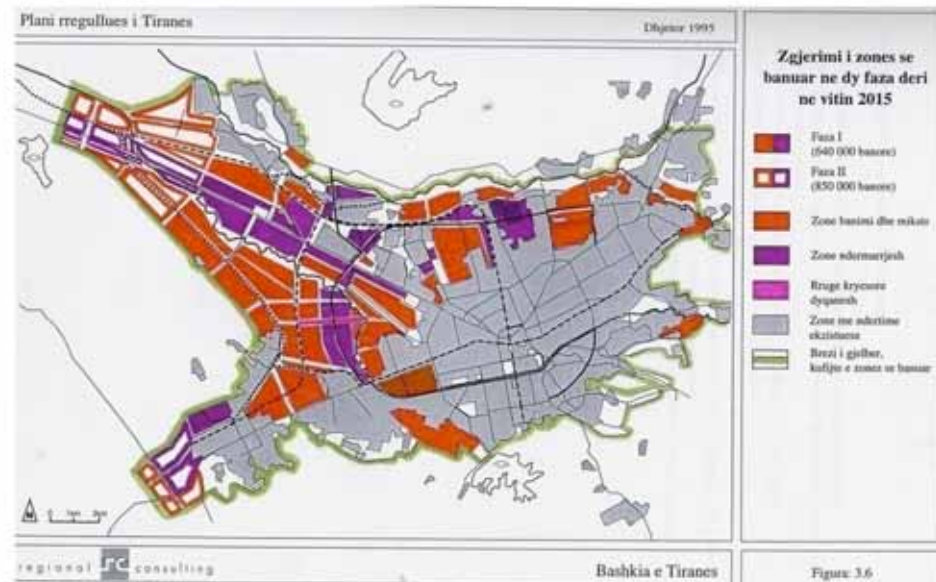


PLANI RREGULLUES I QYTETIT -TIRANE-
SKEMA E RRJETIT RRUGOR

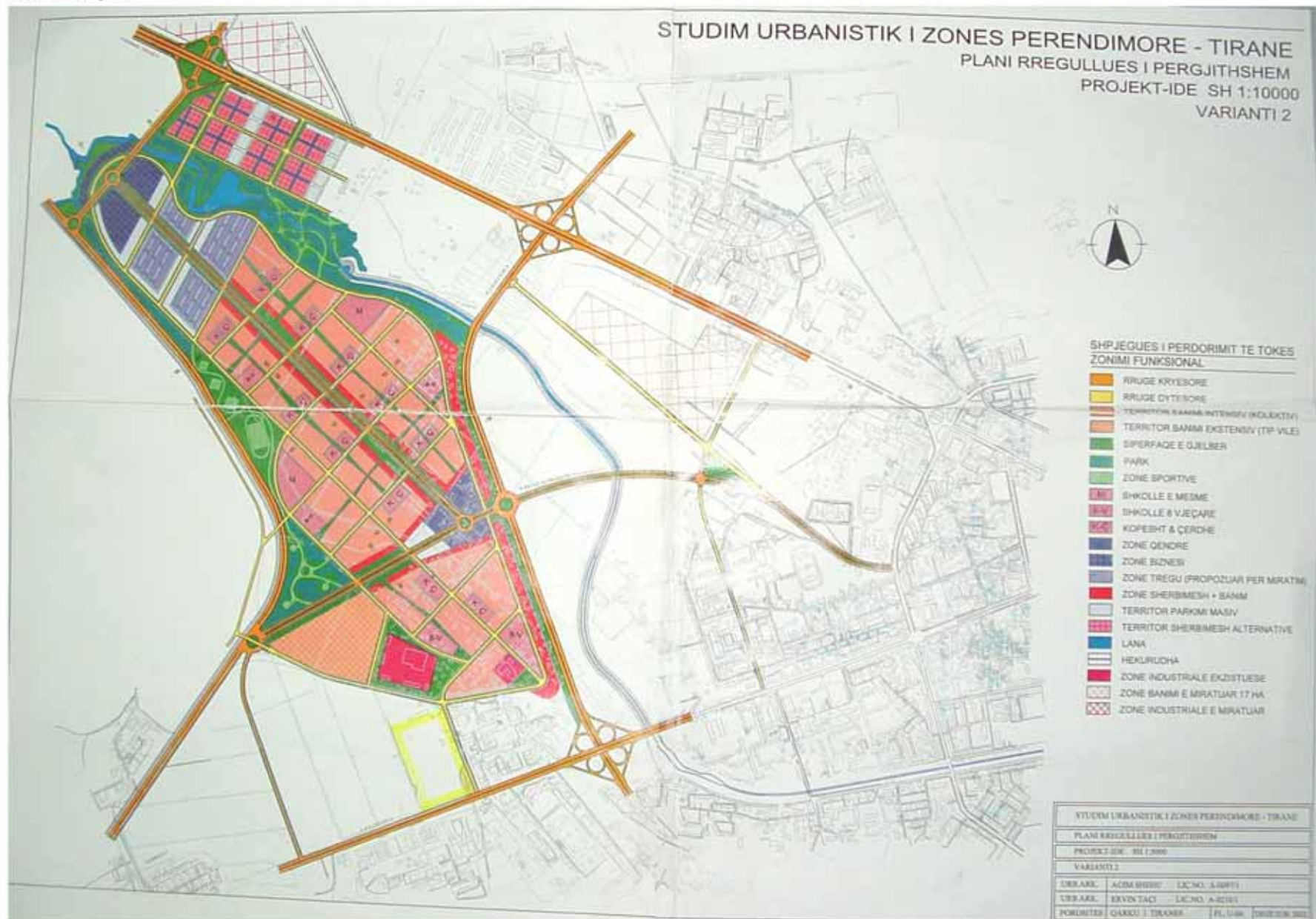
PLANI RREGULLUES I QYTETIT -TIRANE-

SKEMA E RRJETIT RRUGOR





Urban Study at West Tirana area General plan















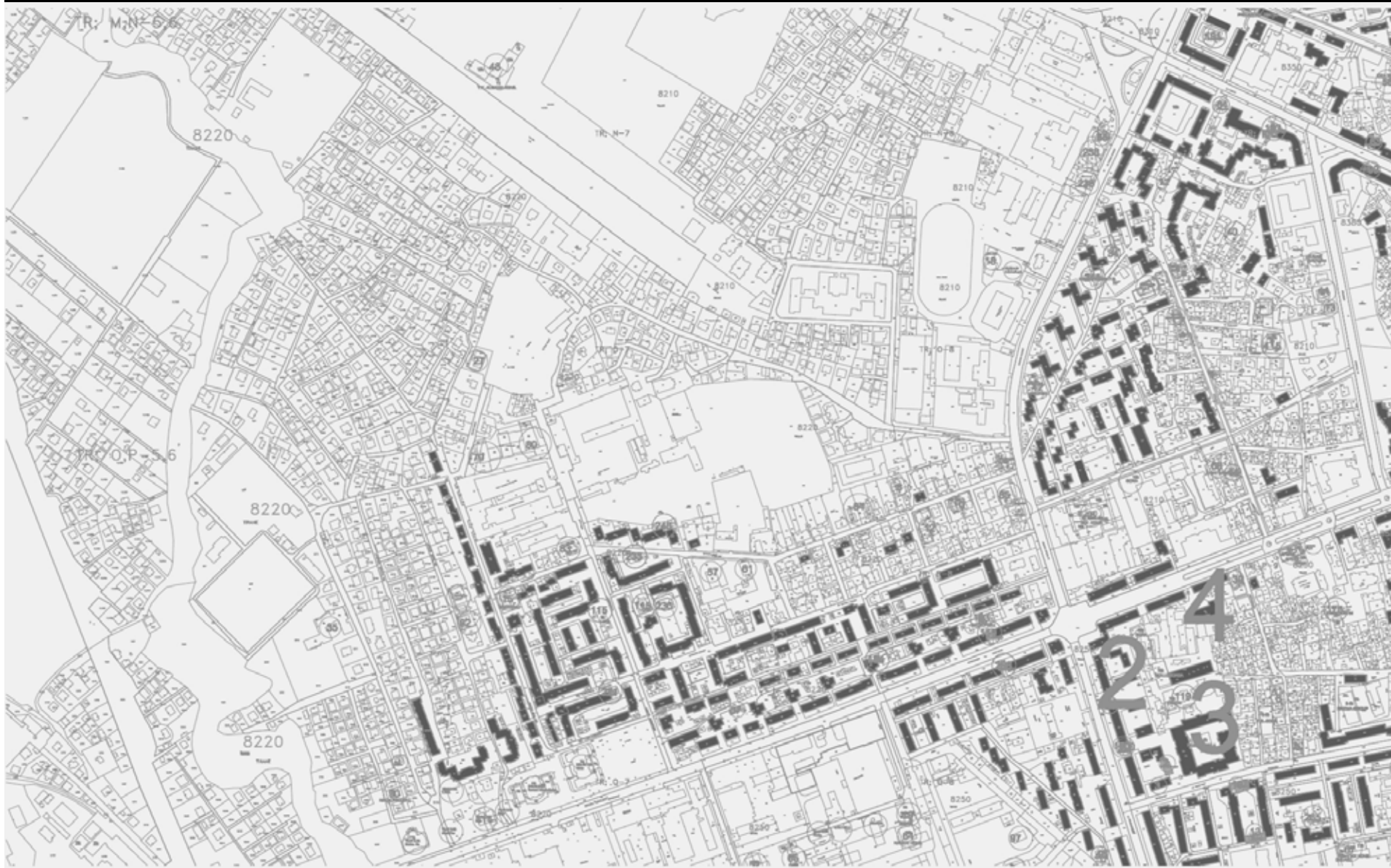


































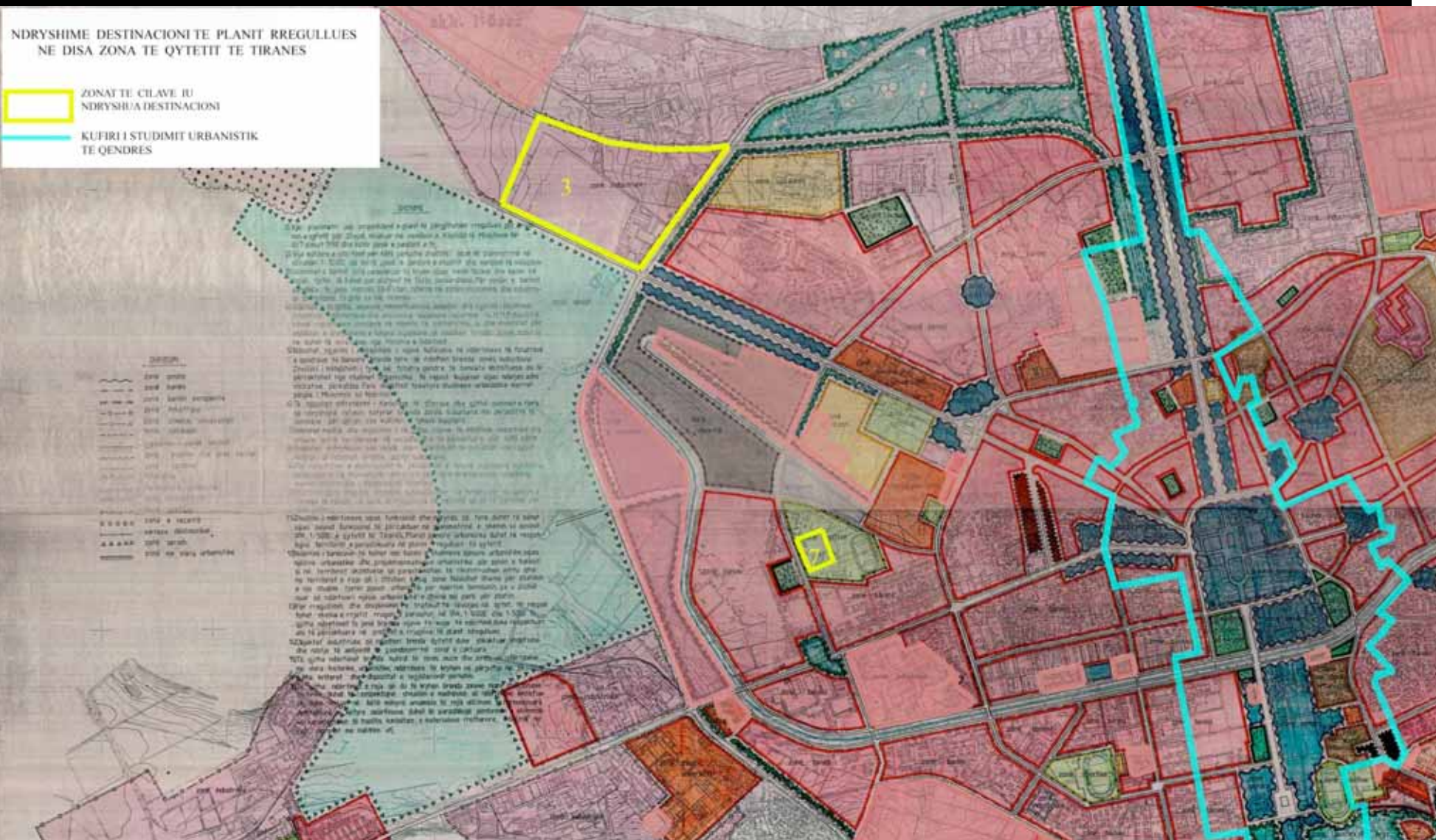






NDRYSHIME DESTINACIONITE PLANTË RREGULLUES
NE DISA ZONA TE QYTETIT TE TIRANES

**ZONATTE CLAVE IU
NDRYSHUA DESTINACIONI**

KUFIRI I STUDIMIT URBANISTIK
TE OENDRES

**NDRYSHIMI I DESTINACIONIT TË ZONËS PRANË RRUGES "NDRE MJEDA" ME SIPËRFAQE
1.72 HA NGA "ZONË SPORTIVE" SIPAS PLANIT RREGULLUES NË "ZONË BANIMI"**

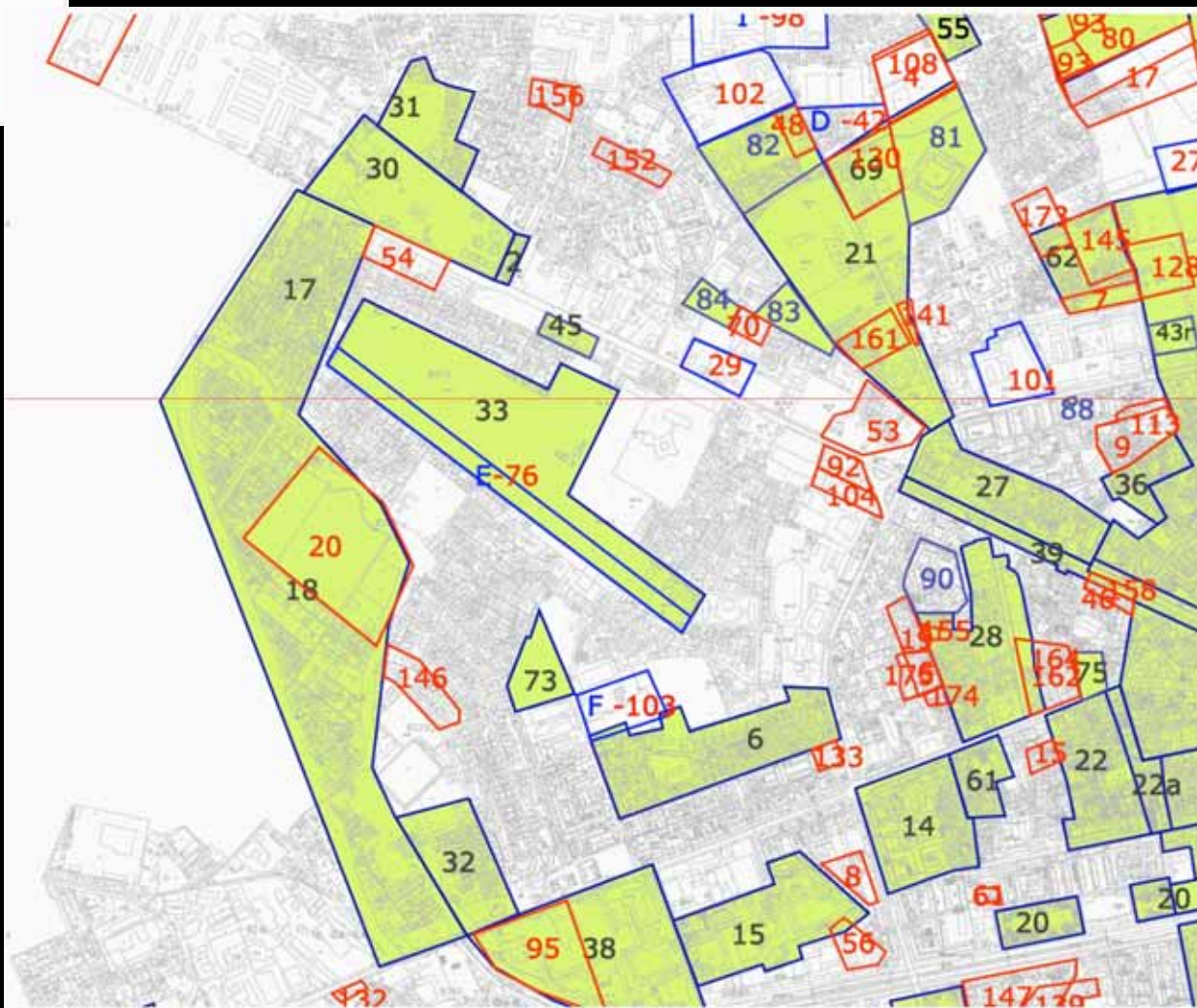
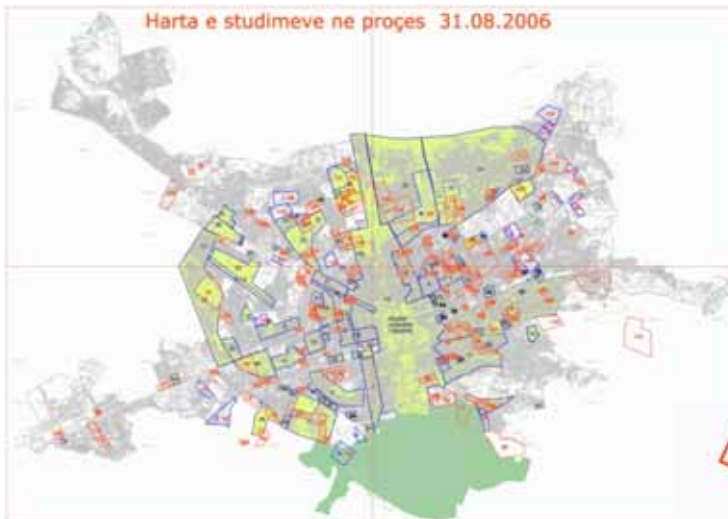
FRAGMENT NGA PLANI RREGULLUES SH 1:5000



PLANIMETRIA E ZONËS SHKALLA 1:2000



Harta e studimeve ne proces 31.08.2006

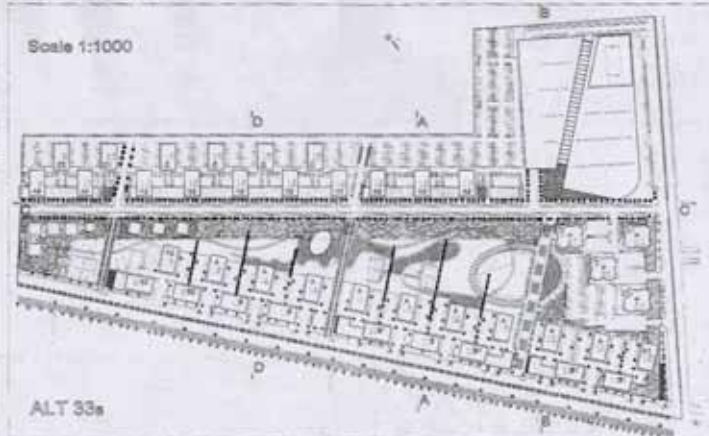


STUDIM URBANISTIK PJESOR
ISH FUSHA E AVIACIONIT CIVIL
TIRANE.

SKEMA 1:1000

STUDIM URBANISTIK

Scale 1:1000



ALT 33m

SKEMA 2 VENDORI ES STUDIM



MIRATOHET

KRYETAR : KALITJA TE SHQIPTARIS
E KUR VETA

KRYETAR : KALITJA TE BASHKIS
E KUR RAGA

POSIDONI KACAKTRAL
KACAKTRAL URBANE

Skema 1:1000



POSIDONI KACAKTRAL
KACAKTRAL URBANE

Skema 1:1000

POSIDONI KACAKTRAL
KACAKTRAL URBANE

Skema 1:1000

POSIDONI KACAKTRAL
KACAKTRAL URBANE

Skema 1:1000

POSIDONI KACAKTRAL
KACAKTRAL URBANE

Skema 1:1000

POSIDONI KACAKTRAL
KACAKTRAL URBANE

Skema 1:1000

POSIDONI KACAKTRAL
KACAKTRAL URBANE

Skema 1:1000

POSIDONI KACAKTRAL
KACAKTRAL URBANE

Skema 1:1000

POSIDONI KACAKTRAL
KACAKTRAL URBANE

Skema 1:1000

POSIDONI KACAKTRAL
KACAKTRAL URBANE

Skema 1:1000

POSIDONI KACAKTRAL
KACAKTRAL URBANE

Skema 1:1000

POSIDONI KACAKTRAL
KACAKTRAL URBANE

Skema 1:1000

POSIDONI KACAKTRAL
KACAKTRAL URBANE

Skema 1:1000

POSIDONI KACAKTRAL
KACAKTRAL URBANE

Skema 1:1000

POSIDONI KACAKTRAL
KACAKTRAL URBANE

Skema 1:1000

POSIDONI KACAKTRAL
KACAKTRAL URBANE

Skema 1:1000

POSIDONI KACAKTRAL
KACAKTRAL URBANE

Skema 1:1000

POSIDONI KACAKTRAL
KACAKTRAL URBANE

Skema 1:1000

POSIDONI KACAKTRAL
KACAKTRAL URBANE

Skema 1:1000

POSIDONI KACAKTRAL
KACAKTRAL URBANE

Skema 1:1000

POSIDONI KACAKTRAL
KACAKTRAL URBANE

Skema 1:1000

POSIDONI KACAKTRAL
KACAKTRAL URBANE

Skema 1:1000

POSIDONI KACAKTRAL
KACAKTRAL URBANE

Skema 1:1000

POSIDONI KACAKTRAL
KACAKTRAL URBANE

Skema 1:1000

POSIDONI KACAKTRAL
KACAKTRAL URBANE

Skema 1:1000

POSIDONI KACAKTRAL
KACAKTRAL URBANE

Skema 1:1000

POSIDONI KACAKTRAL
KACAKTRAL URBANE

Skema 1:1000

POSIDONI KACAKTRAL
KACAKTRAL URBANE

Skema 1:1000

POSIDONI KACAKTRAL
KACAKTRAL URBANE

Skema 1:1000

POSIDONI KACAKTRAL
KACAKTRAL URBANE

Skema 1:1000

POSIDONI KACAKTRAL
KACAKTRAL URBANE

Skema 1:1000

POSIDONI KACAKTRAL
KACAKTRAL URBANE

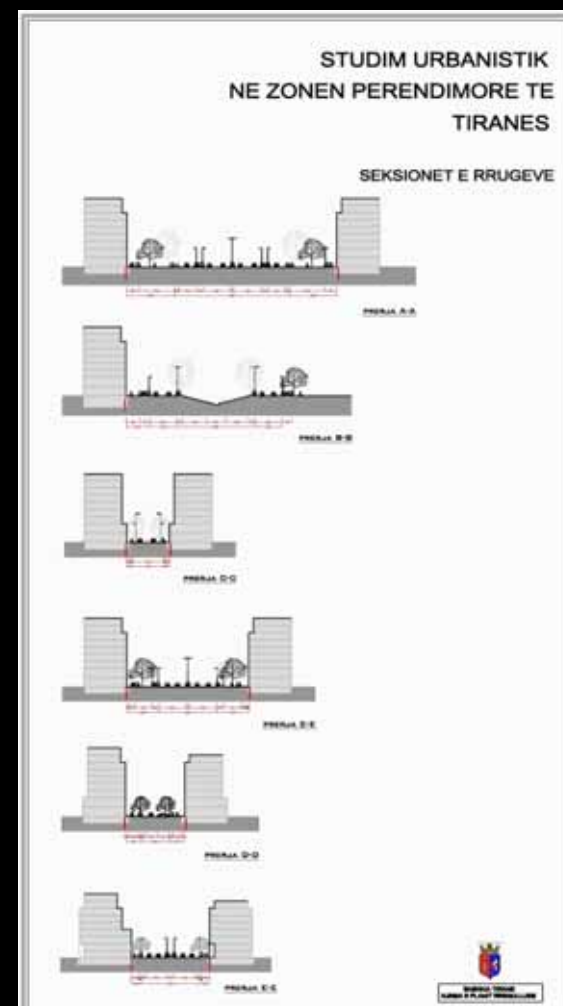
Skema 1:1000

POSIDONI KACAKTRAL
KACAKTRAL URBANE



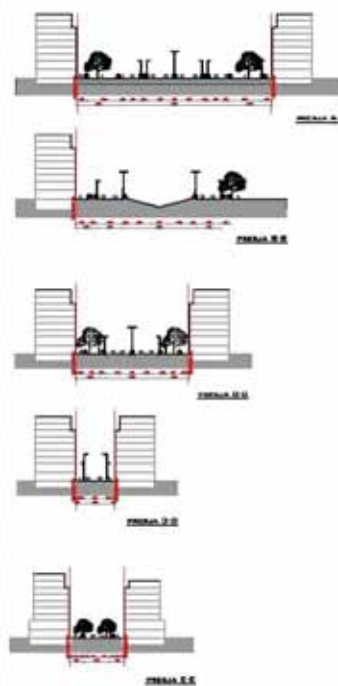








PRERJET E RRUGEVE



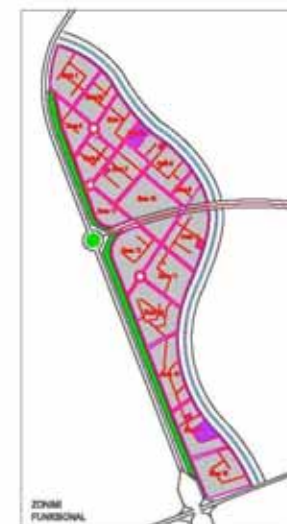
EXTERNET UKRAINE TE JOINES

- 1- Laitava maksimaali roolitehtävien tunti 9 tuntia.
- 2- Näkökentän tunti on jaettuna neljään osaan: 25 minuuttia on artiklojen, raporttien ja kaikkien muiden tunti, 25 minuuttia on suomen kielen tunti, 25 minuuttia on englannin kielen tunti ja 25 minuuttia on kirjallisuuden tunti.
- 3- Opetuksen tunti on jaettuna neljään osaan: 25 minuuttia on artiklojen, raporttien ja kaikkien muiden tunti, 25 minuuttia on suomen kielen tunti, 25 minuuttia on englannin kielen tunti ja 25 minuuttia on kirjallisuuden tunti.
- 4- Artiklojen tunti on jaettuna neljään osaan: 25 minuuttia on artiklojen, raporttien ja kaikkien muiden tunti, 25 minuuttia on suomen kielen tunti, 25 minuuttia on englannin kielen tunti ja 25 minuuttia on kirjallisuuden tunti.
- 5- Artiklojen tunti on jaettuna neljään osaan: 25 minuuttia on artiklojen, raporttien ja kaikkien muiden tunti, 25 minuuttia on suomen kielen tunti, 25 minuuttia on englannin kielen tunti ja 25 minuuttia on kirjallisuuden tunti.
- 6- Artiklojen tunti on jaettuna neljään osaan: 25 minuuttia on artiklojen, raporttien ja kaikkien muiden tunti, 25 minuuttia on suomen kielen tunti, 25 minuuttia on englannin kielen tunti ja 25 minuuttia on kirjallisuuden tunti.
- 7- Artiklojen tunti on jaettuna neljään osaan: 25 minuuttia on artiklojen, raporttien ja kaikkien muiden tunti, 25 minuuttia on suomen kielen tunti, 25 minuuttia on englannin kielen tunti ja 25 minuuttia on kirjallisuuden tunti.
- 8- Artiklojen tunti on jaettuna neljään osaan: 25 minuuttia on artiklojen, raporttien ja kaikkien muiden tunti, 25 minuuttia on suomen kielen tunti, 25 minuuttia on englannin kielen tunti ja 25 minuuttia on kirjallisuuden tunti.
- 9- Artiklojen tunti on jaettuna neljään osaan: 25 minuuttia on artiklojen, raporttien ja kaikkien muiden tunti, 25 minuuttia on suomen kielen tunti, 25 minuuttia on englannin kielen tunti ja 25 minuuttia on kirjallisuuden tunti.
- 10- Artiklojen tunti on jaettuna neljään osaan: 25 minuuttia on artiklojen, raporttien ja kaikkien muiden tunti, 25 minuuttia on suomen kielen tunti, 25 minuuttia on englannin kielen tunti ja 25 minuuttia on kirjallisuuden tunti.

SHEDIM: Ky studim u përballë nuk tregon formën performante të djathtëve por përshkruan konstatimet afërshe të zonal. Gjymja mund të jetë e variacionit në varësi të projektit arhitektural.

TE. DICHA PER STUDENTI

FORMER TOTALS & CHGS BY AG		FORMER COLLECTIVE CHARGES BY AG		FORMER INDIVIDUAL CHARGES BY AG	
AG	CHGS	AG	CHGS	AG	CHGS
1	100	1	100	1	100
2	200	2	200	2	200
3	300	3	300	3	300
4	400	4	400	4	400
5	500	5	500	5	500
6	600	6	600	6	600
7	700	7	700	7	700
8	800	8	800	8	800
9	900	9	900	9	900
10	1000	10	1000	10	1000
11	1100	11	1100	11	1100
12	1200	12	1200	12	1200
13	1300	13	1300	13	1300
14	1400	14	1400	14	1400
15	1500	15	1500	15	1500
16	1600	16	1600	16	1600
17	1700	17	1700	17	1700
18	1800	18	1800	18	1800
19	1900	19	1900	19	1900
20	2000	20	2000	20	2000
21	2100	21	2100	21	2100
22	2200	22	2200	22	2200
23	2300	23	2300	23	2300
24	2400	24	2400	24	2400
25	2500	25	2500	25	2500
26	2600	26	2600	26	2600
27	2700	27	2700	27	2700
28	2800	28	2800	28	2800
29	2900	29	2900	29	2900
30	3000	30	3000	30	3000
31	3100	31	3100	31	3100
32	3200	32	3200	32	3200
33	3300	33	3300	33	3300
34	3400	34	3400	34	3400
35	3500	35	3500	35	3500
36	3600	36	3600	36	3600
37	3700	37	3700	37	3700
38	3800	38	3800	38	3800
39	3900	39	3900	39	3900
40	4000	40	4000	40	4000
41	4100	41	4100	41	4100
42	4200	42	4200	42	4200
43	4300	43	4300	43	4300
44	4400	44	4400	44	4400
45	4500	45	4500	45	4500
46	4600	46	4600	46	4600
47	4700	47	4700	47	4700
48	4800	48	4800	48	4800
49	4900	49	4900	49	4900
50	5000	50	5000	50	5000
51	5100	51	5100	51	5100
52	5200	52	5200	52	5200
53	5300	53	5300	53	5300
54	5400	54	5400	54	5400
55	5500	55	5500	55	5500
56	5600	56	5600	56	5600
57	5700	57	5700	57	5700
58	5800	58	5800	58	5800
59	5900	59	5900	59	5900
60	6000	60	6000	60	6000
61	6100	61	6100	61	6100
62	6200	62	6200	62	6200
63	6300	63	6300	63	6300
64	6400	64	6400	64	6400
65	6500	65	6500	65	6500
66	6600	66	6600	66	660



MIRATONET

KRYETARI I K.R.R.T. TE BASHKISE TIRANE

EDI RAMA

[illegible]



ZONA 1
Sp. tot - 16 300 m2
Sp.nd - 6 170 m2
Sp.ug + rr - 12 130 m2
Conf. - 33 %

ZONA 2
Sp. tot - 12 300 m2
Sp. nd - 4 610 m2
Sp. gj+rr - 7 690 m2
Koef. - 37 %

ZONA 3
Sp. tot = 2 200 m2
Sp. nd = 530 m2
Sp. gtr = 1 670 m2
Kref. = 24%

ZONA 4
Sep. tot - 13 250 m2
Sep. nd - 5 560 m2
Sep. gj+rr - 7 690 m2
Koef. - 41%

ZONA NE TERZSI
 Sp. tot. - 9.7 ha
 Sp. tot. nd. - 32 700 m² - 3.3 ha
 Sp. tot. gj+rr - 58 900 m²
 Koef. - 36%
 Sp. tot Sh+K+C - 2 600m²
 Nr. apart. - 2 400
 Nr. ban. - 7 200

SHENIM • ELAPUTE E. NOKONAVE JANE AKSET E RELATIVE PERIMETRALE BRETH TYRE

ZONA 5
Dip. tot - 23 800 m2
Dip. nd - 9 264 m2
Dip. gtrr - 14 536 m2
Eort. - 32%

ZONA 6
 Sp. tot - 9 070 m2
 Sp. nd. - 3 130 m2
 Sp. gr+rr - 5 940 m2
 Koef. - 35 %

ZONA 7
Sp. tot = 2 190 m2
Sp.nd = 470 m2
Sp. gtr = 1 720 m2
Kof. = 21%

ZONA 6
Sp. tot - 9 650 m2
Sp. nd - 2 940 m2
Sp. gj+rr - 6 710 m2
Koeff. - 30 %

MIRATOHET

KRYETARI I K.R.R.T. TE BASHKISE TIRANE


EDI RAMA

- 1 - Lartësia maksimale e ndërtesave në rrugën "M. Styrn",
është 0 kat
- 2 - Lartësia maksimale në rrugët e brendshme është 7 kat
- 3 - Daljet koncol nuk duhet të kalojnë yjin e ndërimit.
- 4 - Gjendësia maksimale e objekteve të jetë jo më shumë se 1 G m
- 5 - Koeficienti i shfrytëzimit të truallit të jetë jo më shumë se 0,50
- 6 - Në rastin kur objektet e reja kanë qasje kalimik mbi tyre,
objektet që do të ndërtohen në liza të mëvonshme, duhet
të kenë ngjashmëri arkitektonike me objektet e ndërtruara
para tyre.
- 7 - Objektet që do të ndërtohen në këtë zonë duhet të plotësojnë
kërkesat e natës.
- 8 - Hyqjet në parkime nëmblësore të zhveshjen në rrugët dytësore
- 9 - Parkimet për në katën e parkimit nëntokës të jetë brëndë
qarumet në objektet.

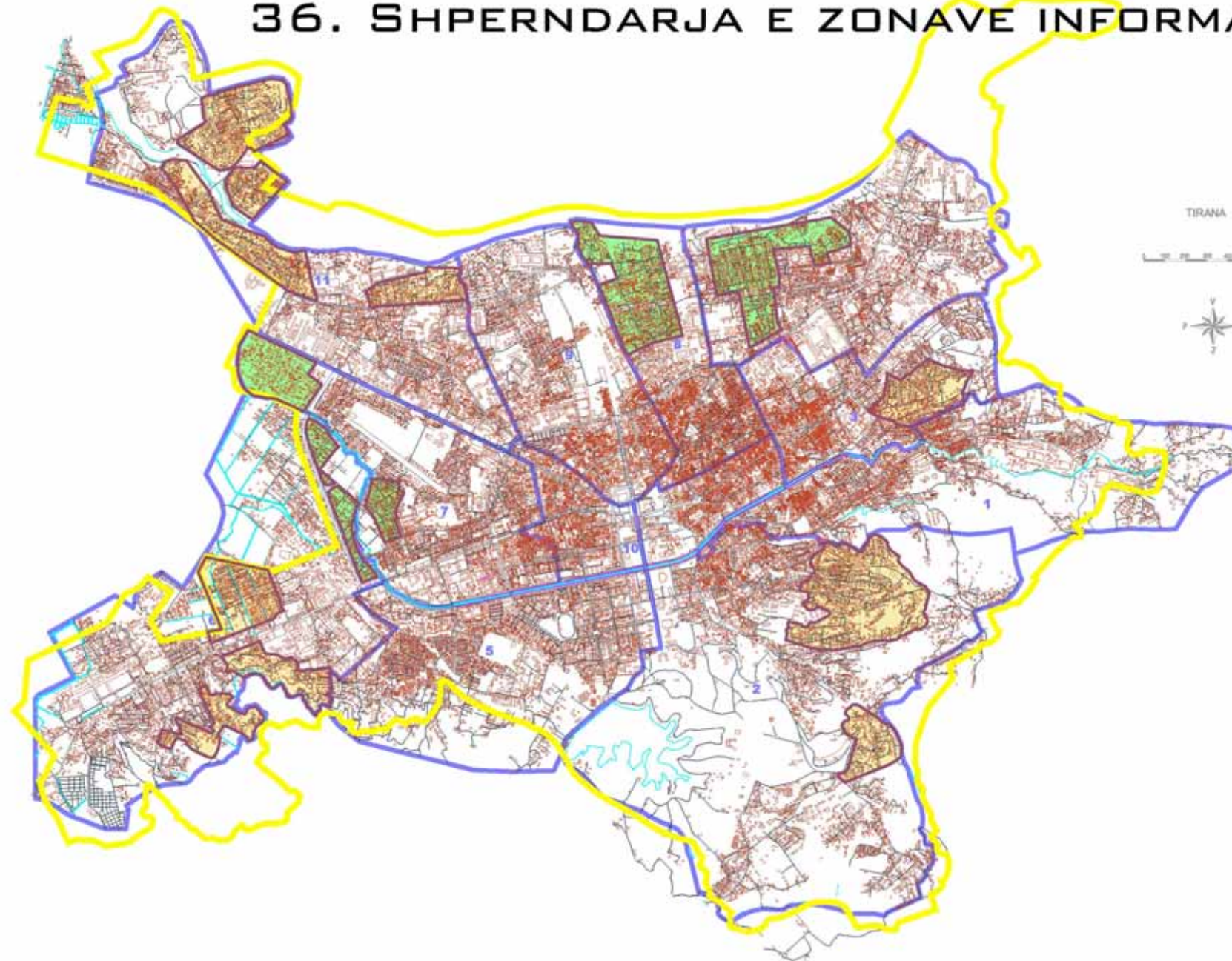
LEGJENDA

- 2 KAT
 7 KAT
 8 KAT
 9 KAT
 GJENJOJA EKZISTUESE
 FUSHA SPORTI
 ZONE E QJELBERT
 RRUGE

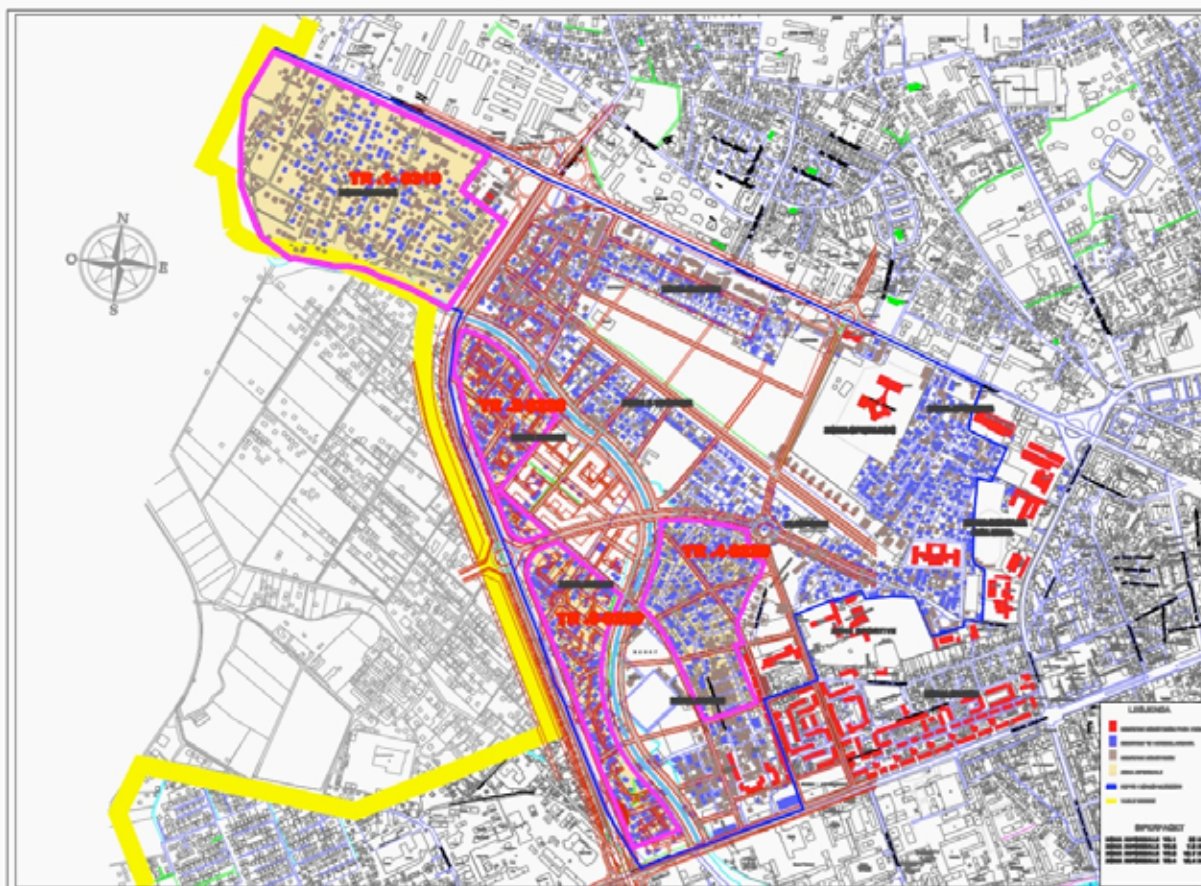


 <p> MINISTARSTVO UNUTRAŠNJIH POSLOVA REPUBLIKE SRBIJE ODJEL ZA VEŠTAČENJE I KONTROLU POSLOVA I PLANIRANJE </p>	<p>POSREDOVANJE U PROMETU NEPOKRETNOSTI</p> <p>POSREDOVANJE U PROMETU NEPOKRETNOSTI</p> <p>POSREDOVANJE U PROMETU NEPOKRETNOSTI</p>	<p>DIREKTOR - POSREDOVANJE</p> <p>DIREKTOR - POSREDOVANJE</p> <p>DIREKTOR - POSREDOVANJE</p>	<p>POSREDOVANJE</p> <p>POSREDOVANJE</p> <p>POSREDOVANJE</p>
		<p>POSREDOVANJE</p> <p>POSREDOVANJE</p> <p>POSREDOVANJE</p>	<p>POSREDOVANJE</p> <p>POSREDOVANJE</p> <p>POSREDOVANJE</p>

36. SHPERNDARJA E ZONAVE INFORMALE



**VIJAT KUFIZUESE TE ZONES INFORMALE NE NJESITE BASHKIAKE NR.6 DHE NR.7
(UNAZA E MADHE DHE FUSHA E AVIACIONIT)
PER TERRITORET ME SIPERFAQE 33 HA, 7.9HA, 10.7HA, 12.4HA.
SH 1:5000**



**SKEMA E VENDOSJES SE ZONES INFORMALE
SH 1:20000**



**POZICIONI KADASTRAL
SH 1: 20000**





SIP. E ZONËS PA RRUGJET	47,100 m2
SIP.NOERTIMI	12,366 m2
KOEFICIENTI I SHIFRTEZMIT	20,3%
SIP.E NOERTUAR	97,586 m2
INTENBIFETI I NOERTIMIT	2,07
SIP.E ZONËS ME RRUGJET	53,700 m2
SIP.NOERTIMI	12,366 m2
KOEFICIENTI I SHIFRTEZMIT	23 %
SIP.E NOERTUAR	97,586 m2
INTENBIFETI I NOERTIMIT	1,8
SIP.E NOERTUAR	97,586 m2
SIP.E SHERSIMJEVE	11,850 m2
SIP.E BANIMIT	86,736 m2
MUJRI I APARTAMENTEVE (100 m2)	667 APT.
MUJRI I BANORIEVE (4 banorë)	3430 BAN.
DEKORIEA E BANIMIT (nive)	940 BAN/HAN.
SIP. NOERTIMI	37 M2/BAN.
SIP. E LIRE	12 M2/BAN.
SIP/HAP PUBLIKE/GUELBERA	13700m2 (4m2/BAN)
SIP.SHERSIMESH	3,8m2/BAN
SIP.E KOPSHITETI (3% e ban)	1850 m2
SIP.E RRUGJETE TE MAKINAVE	12,840 m2
SIP.E PARKIMEVE TE JASHTME	1,800 m2
SIP.E RRUGJE QYTETI	4,300 m2

MIRATOHET

KRYETARI I K.RR.T. TE BASHKISE TIRANE

EDI RAMA

SHENIM: Akai i ruges A-A si dhe njollat e objekteve pengjale tËj brenda zones kufizuar me kontur, do te sekdochen pas miratimit ne KRRT te projektit teknik te urre ne rugen e Kavajes, prane shkolles "Teknologjike".

STUDIM URBANISTIK NE ZONEN E LANES

TOTAL VENTING

PLANI I PERGJITHSHEM

GRUPPI I PROJEKTMIT

URBANIST	KLAUD MANEHA	LIQ. A-01002
----------	--------------	--------------

ARHITEKT **QJERQJ RUCI**

FINANCIAL RECORD

PRINCIPAL HARBOR HARBOR



REPUBLIKA SLOVENSKA
MINISTRSTVO TRGOVE
POSREDOVANJE V PROMETU
S KAMNARSTVOM
KAMNA S PLASTI POSREDOVANJE

DELETED (PENDING)

OVERALL

DEVELOPMENT OF A
NEW TYPE OF...

AMYLASE

**STUDY: UNIVERSITY OF SPOKEN
KINSHIP: NIDA DR. KAJA JEN DR.
JUNI LANA**

OPTIONAL: PROGRESSIVE T

ABSTRACT

Version 1.6.0003, Rev 200 Date: 20.08.2009

	SPIDER
--	---------------

ALBANA TOLUPO

**RIVLERESIM I STUDIM URBANISTIK PJESOR
NE RRUGEN "STAVRI THEMELI"
SH 1:1000**

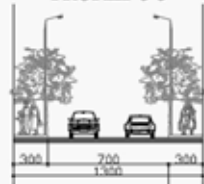


kufiri i studimit

PROFILI 2-2



PROFILI 3-3



PROFILI 1-1



LEGJENDA

- OBJEKTE TE PROPOZUARA
- OBJEKTE EKZISTUESE
- GJELBERIM
- STREHE
- RRUGE NE STUDIM
- HYRJE NE PARKIM
- KUFIRI STUDIMIT

Parametrat e zones se studiuar

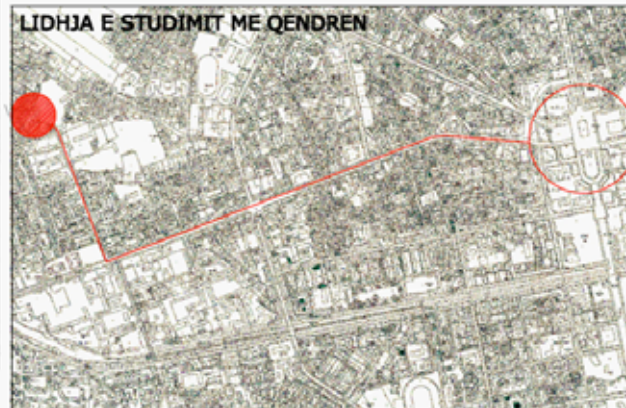
Siperfaqja e zones	21.137 m ²
Siperfaqja e zone me ndertim (ne baze)	8.142 m ²
Koeficient shfrytëzimi i territorit	38 %
Siperfaqja ndertimi totale	56.605 m ²
Intensiteti i ndertimit	2.6
Lartesia maksimale (vetem ne rruges e Plote Rregullues)	9 kate

MIRATOHET

KRYETARI I K.RR.T. TE BASHKISE TIRANE

EDI RAMA

LIDHJA E STUDIMIT ME QENDREN



	KOMPJUTERIZIMI I BASHKISE TIRANE DREJTORIA E PËRQUTËSHMËRISË E URBANISTIKES NJERËZË E PLANIT RREGULLUES	DREJTORI I PËRQUTËSHMËRISË I URBANISTIKES DREJTORI I NJERËZËS E PLANIT RREGULLUES	DRYTAN ADOLLI ARIELA KUSHI
	OBJEKTI: RIVLERESIM I STUDIMIT URBANISTIK PJESOR NE RRUGEN "STAVRI THEMELI" SH 1:1000	DREJTORI I PROJEKTEVE TE INFRASTRUKTURES SPECIALISTI	MARIAMET PRUJA AKIL BONDOLI
VENDIMI I K.R.R.T. Nr 8 VENDIMI I K.R.R.T. Nr 86	Data: 15.03.2008 Data: 27.05.2008	GRUPI I PLANES ARK. I. BODI ARK. S. TOSKA ARK. A. BASHKIMJANA ARK. A. BODI	
OBJEKTI: RIVLERESIM I STUDIMIT URBANISTIK PJESOR NE RRUGEN "STAVRI THEMELI"			
STUDIO PROJEKTIME "REBUS"			
SHK. 1/1000			



Planimetria 1:2000

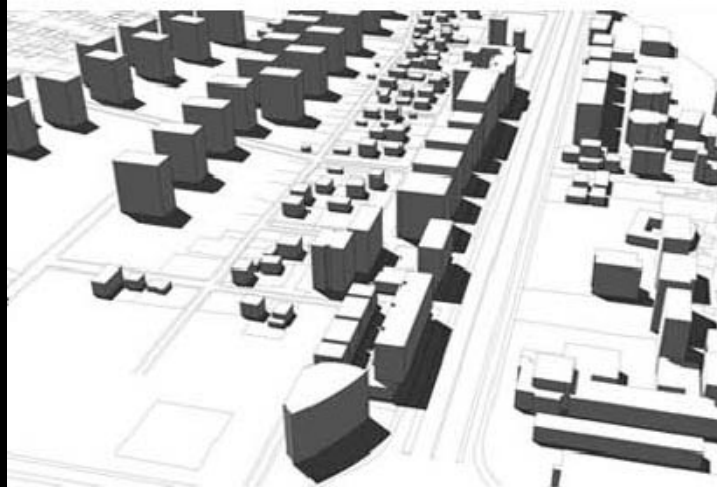
ACT architettura via Beroldingen 13 6850 Mendrisio CH 003
23 maggio 2005



Vista dalla Durresit



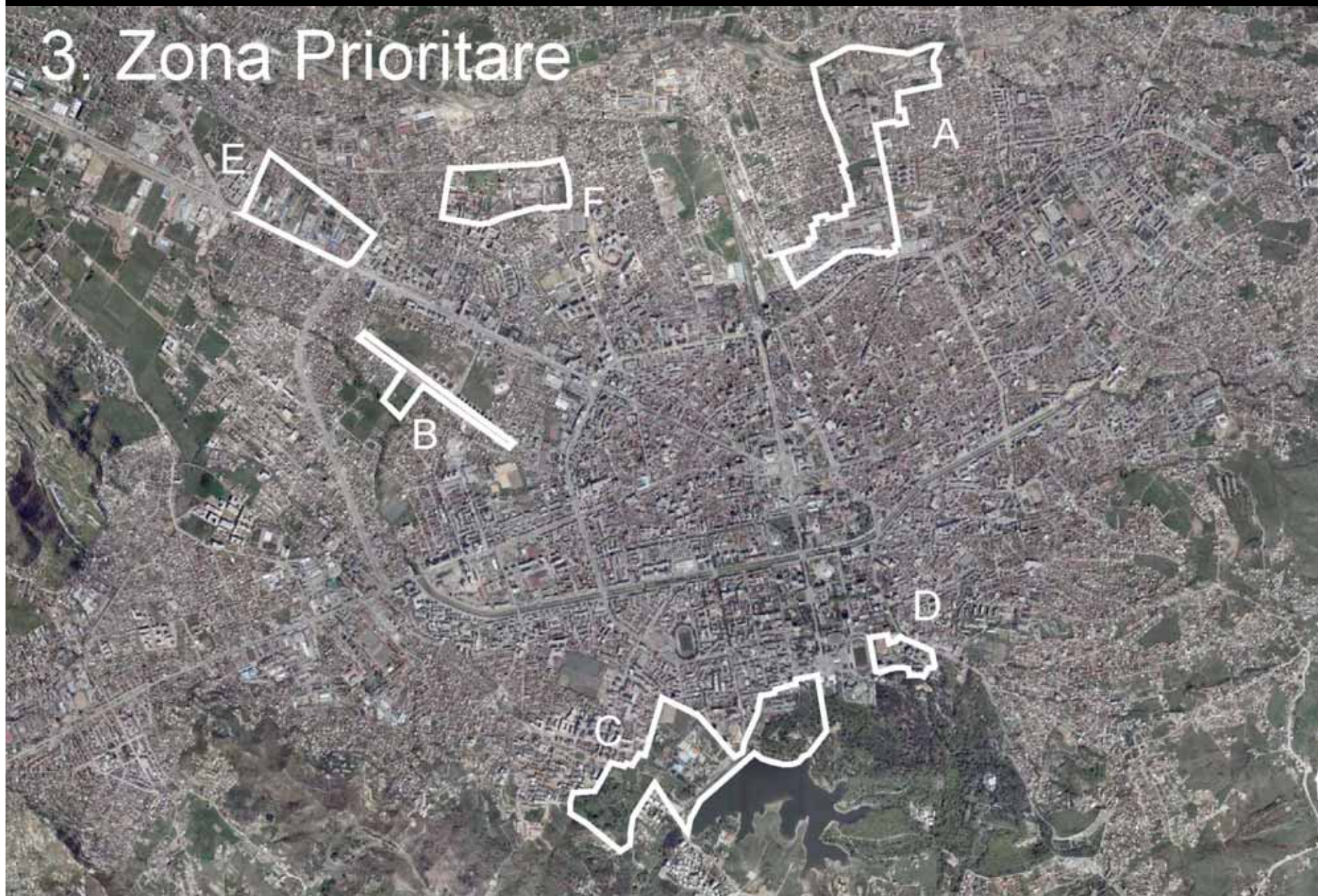
Vista aerea

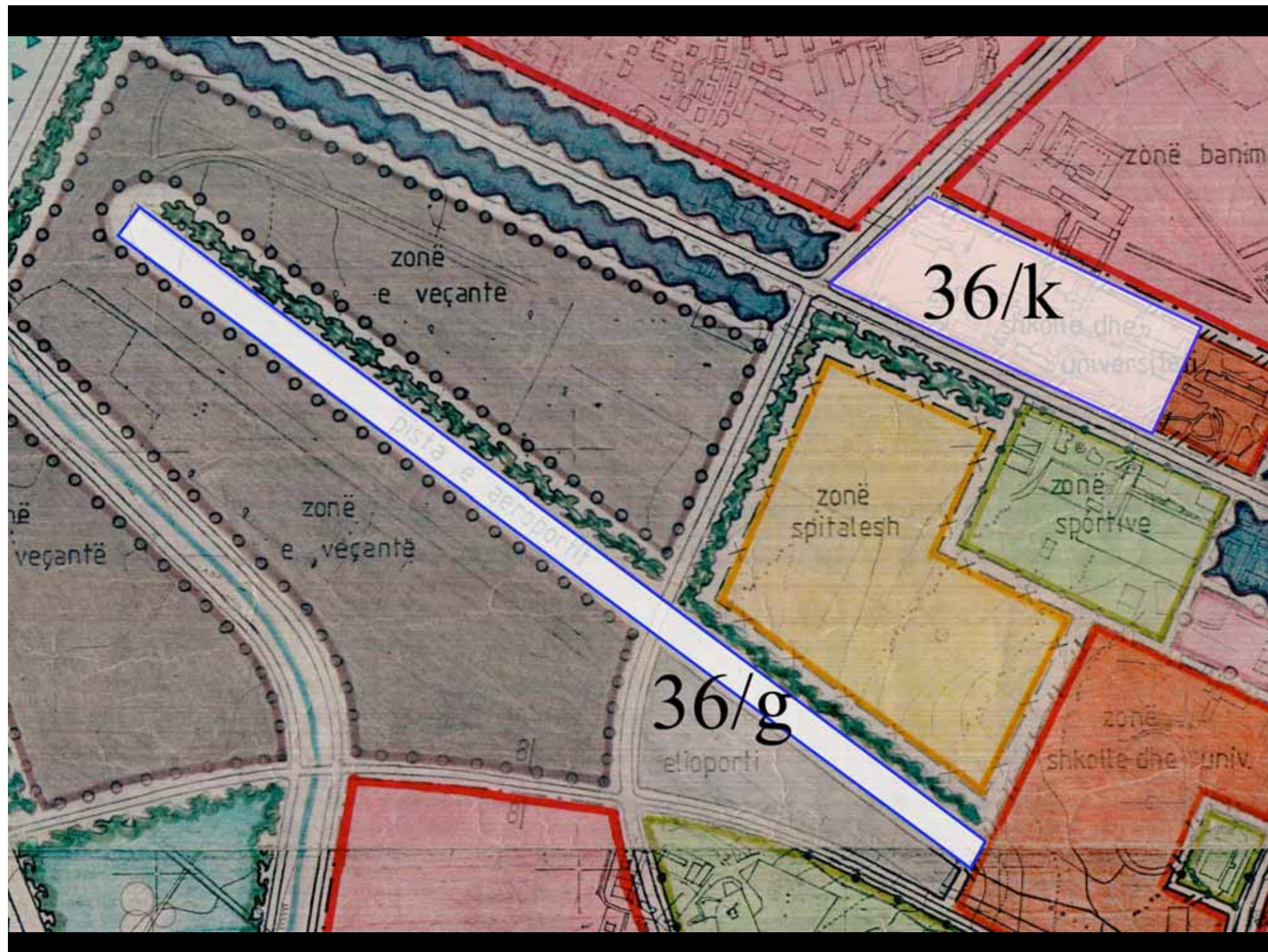






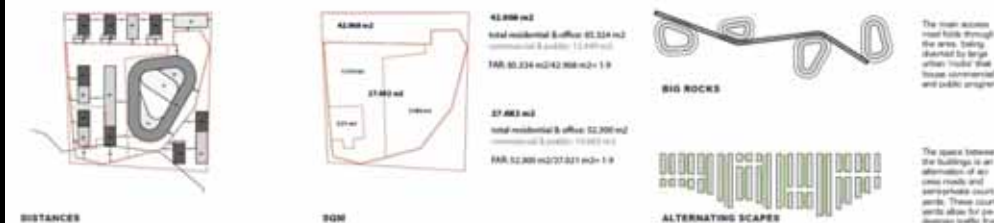
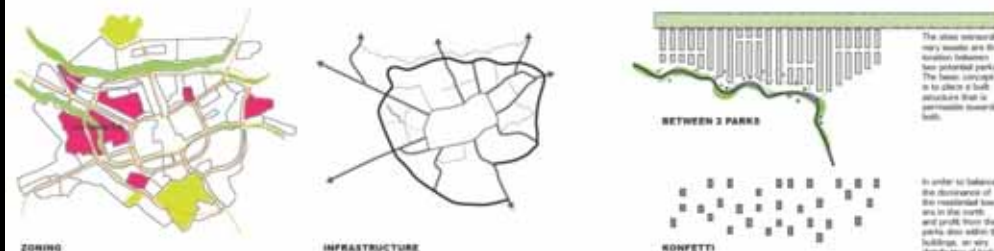
3. Zona Prioritare











PARK CITY

Developer: **MAKIN LTD** (S.A.)
 Autokomuna Tiranë - Durrës
 Mr. S. Kacali
 Tel. +355 42 582 104

Architect: **ciccyförster**
 Schicklerstrasse 100, 40
 AG, 52111 Göttingen, Germany
 Tel. +49 531 42 41 777 0
 Fax +49 531 42 41 777 100
 www.ciccyforster.de
 info@ciccyforster.de



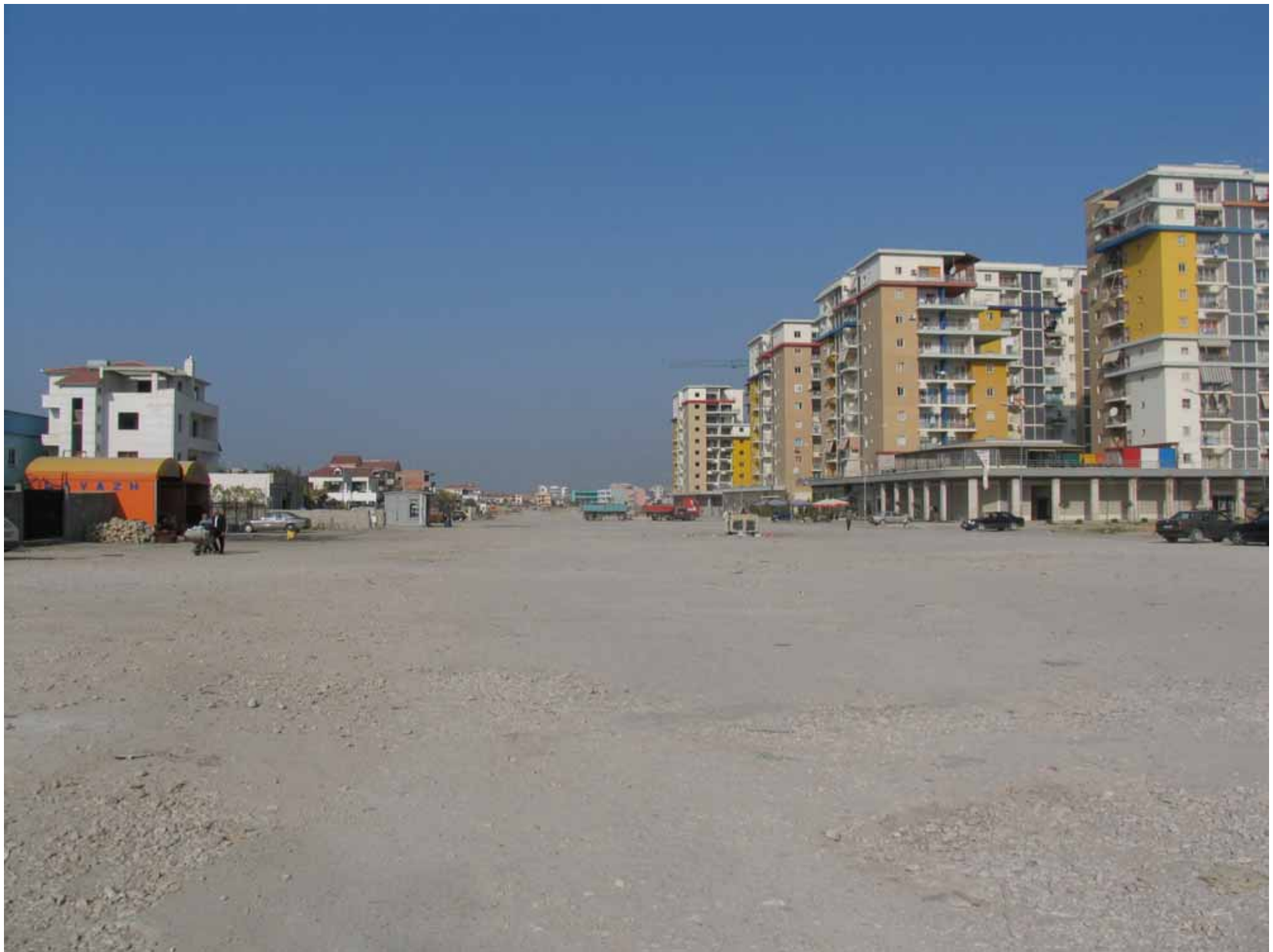
TIRANA

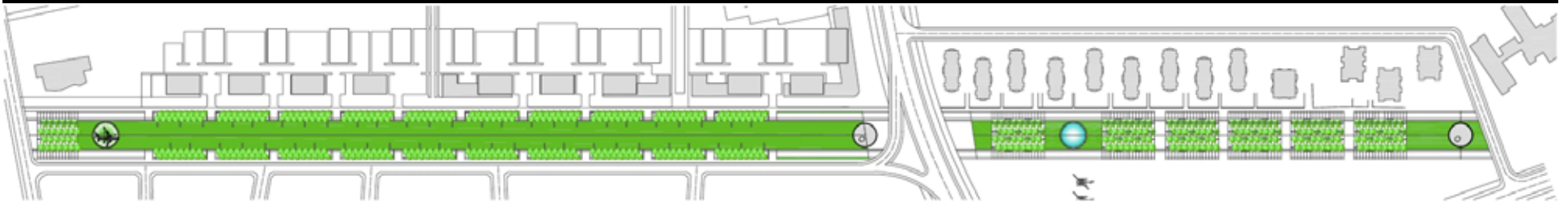


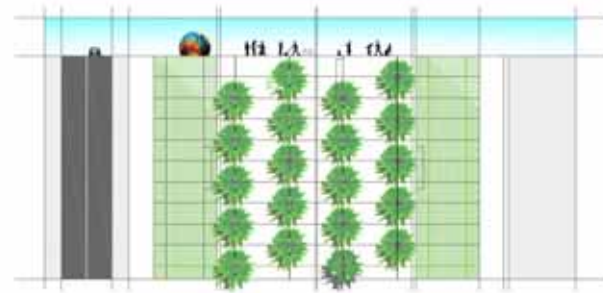
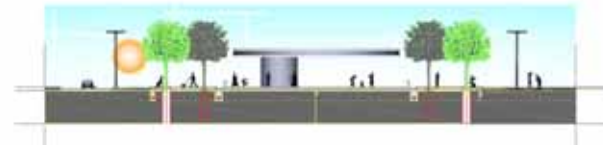
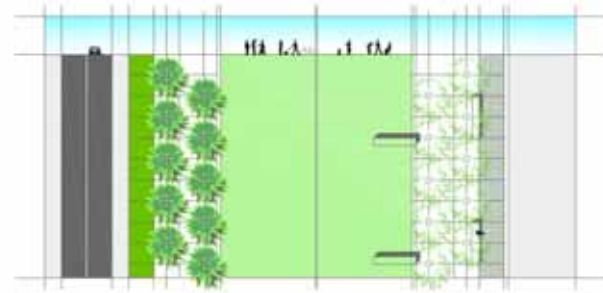






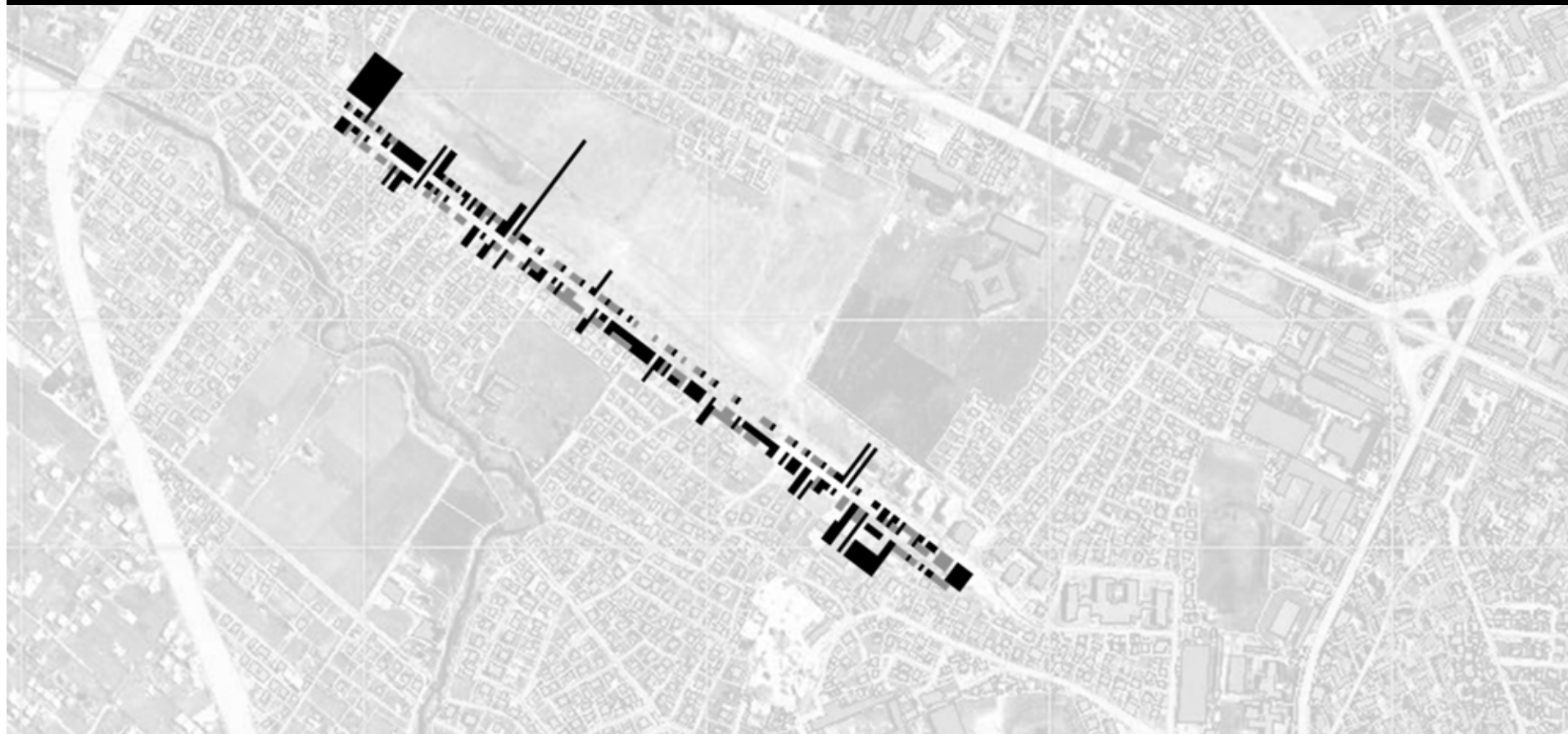


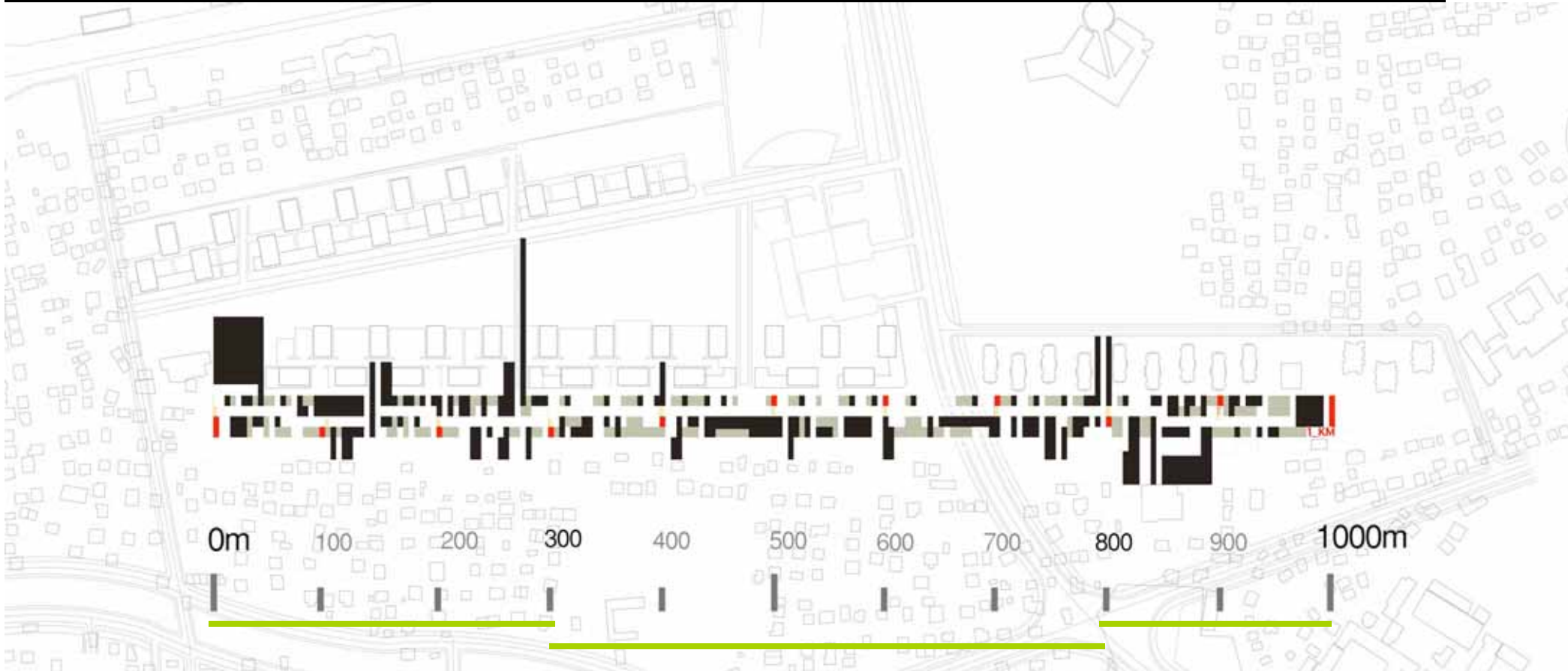
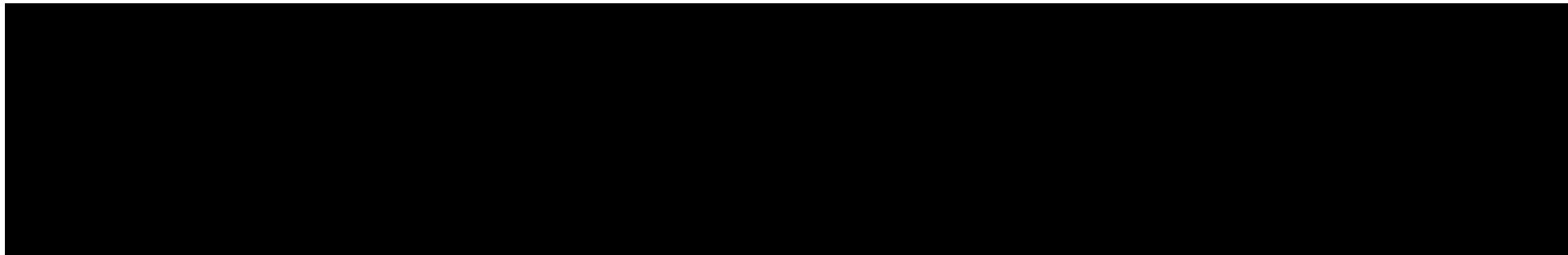






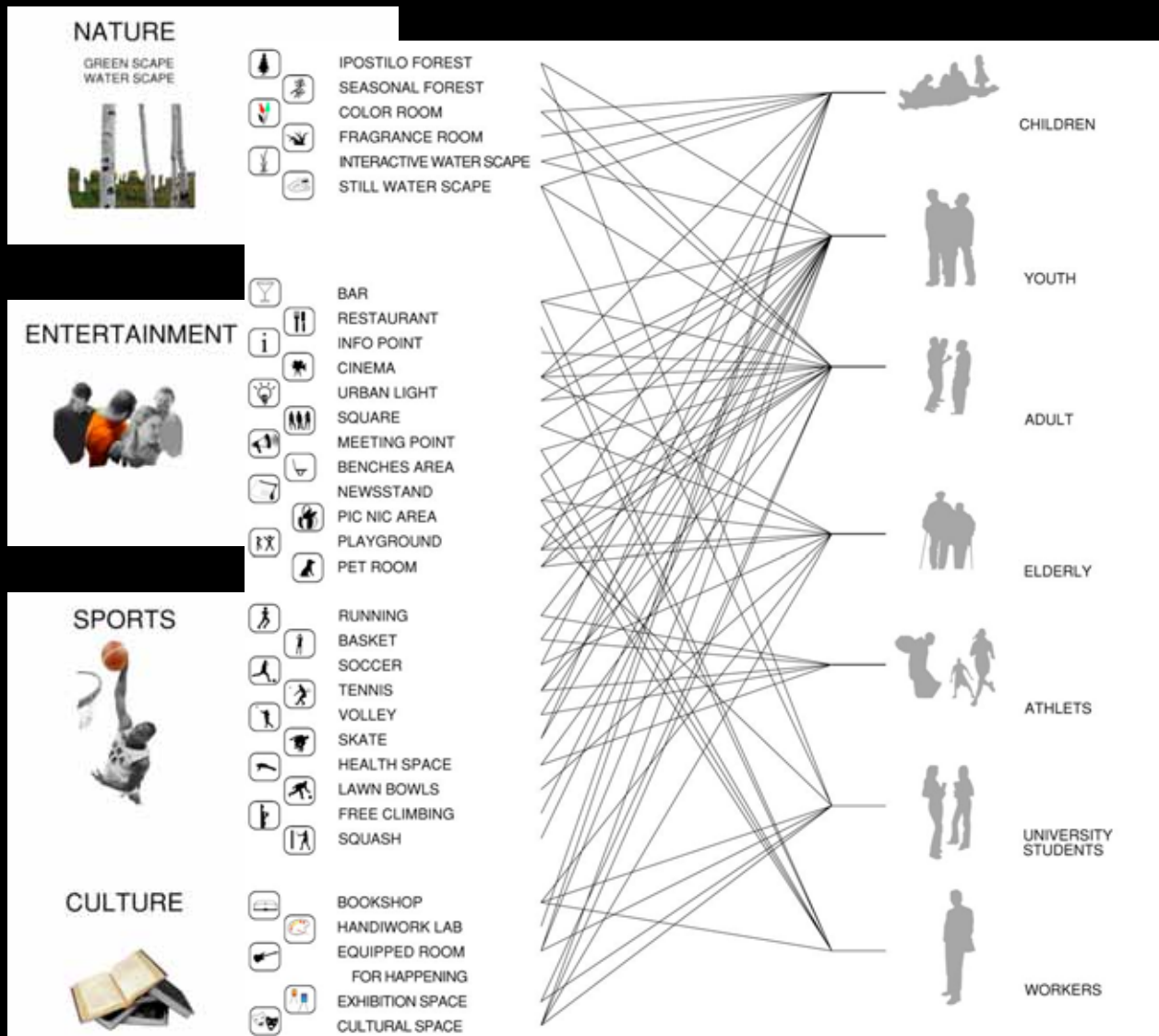
IDENTITY

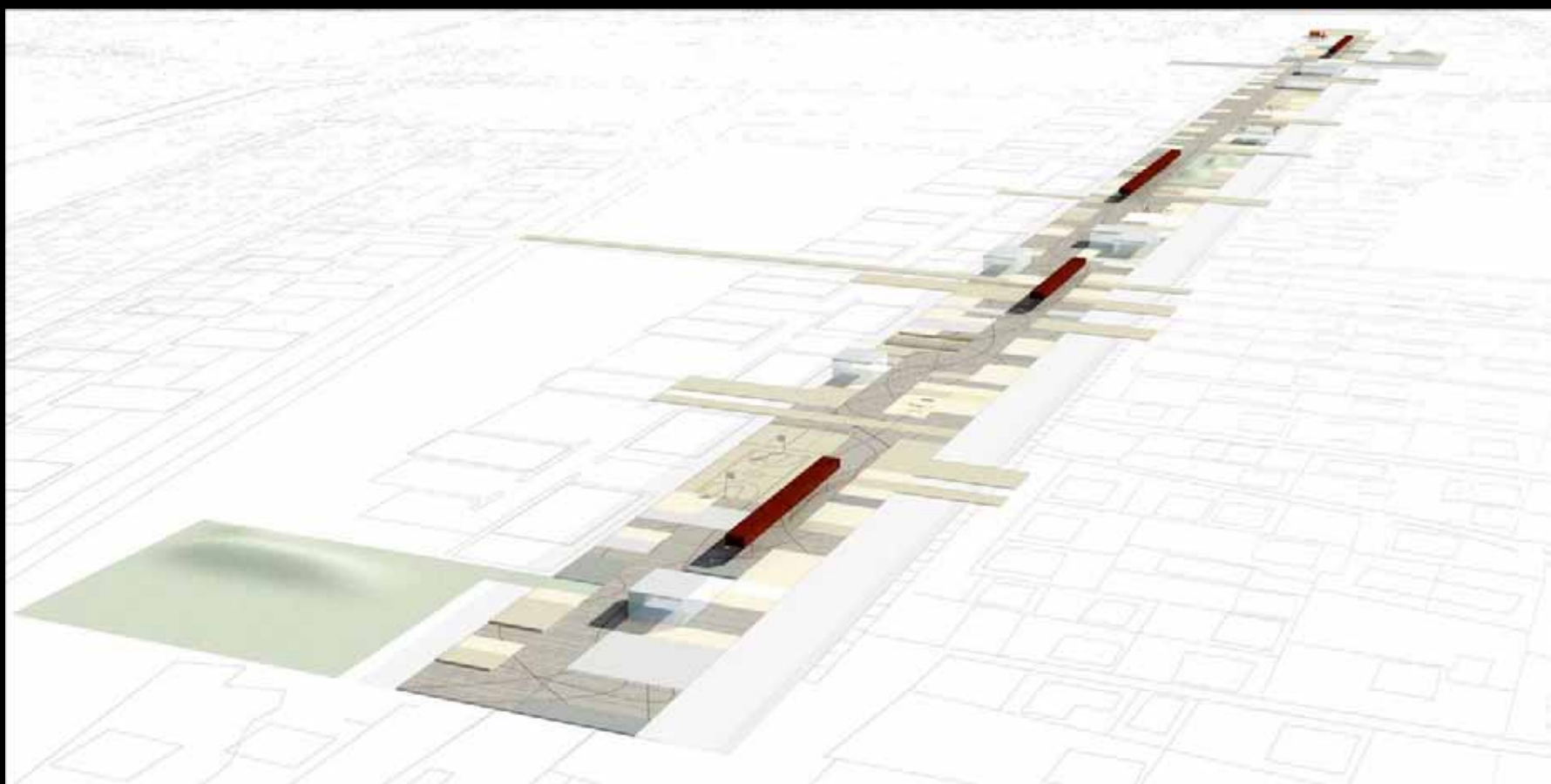


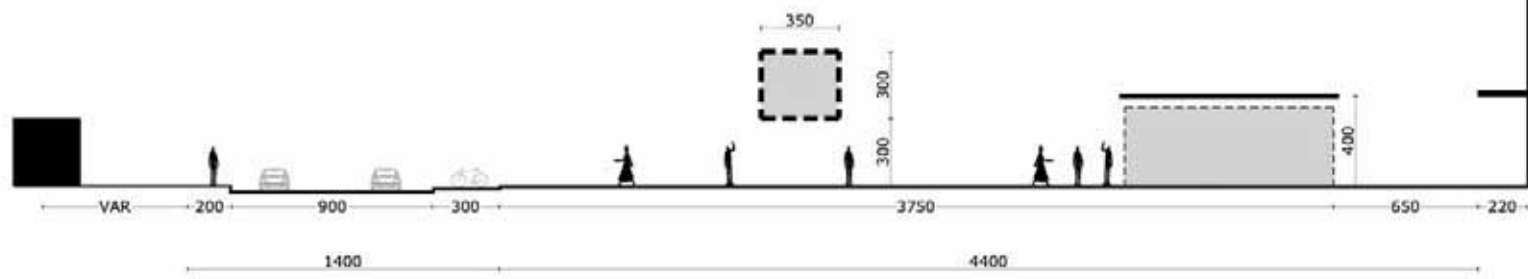


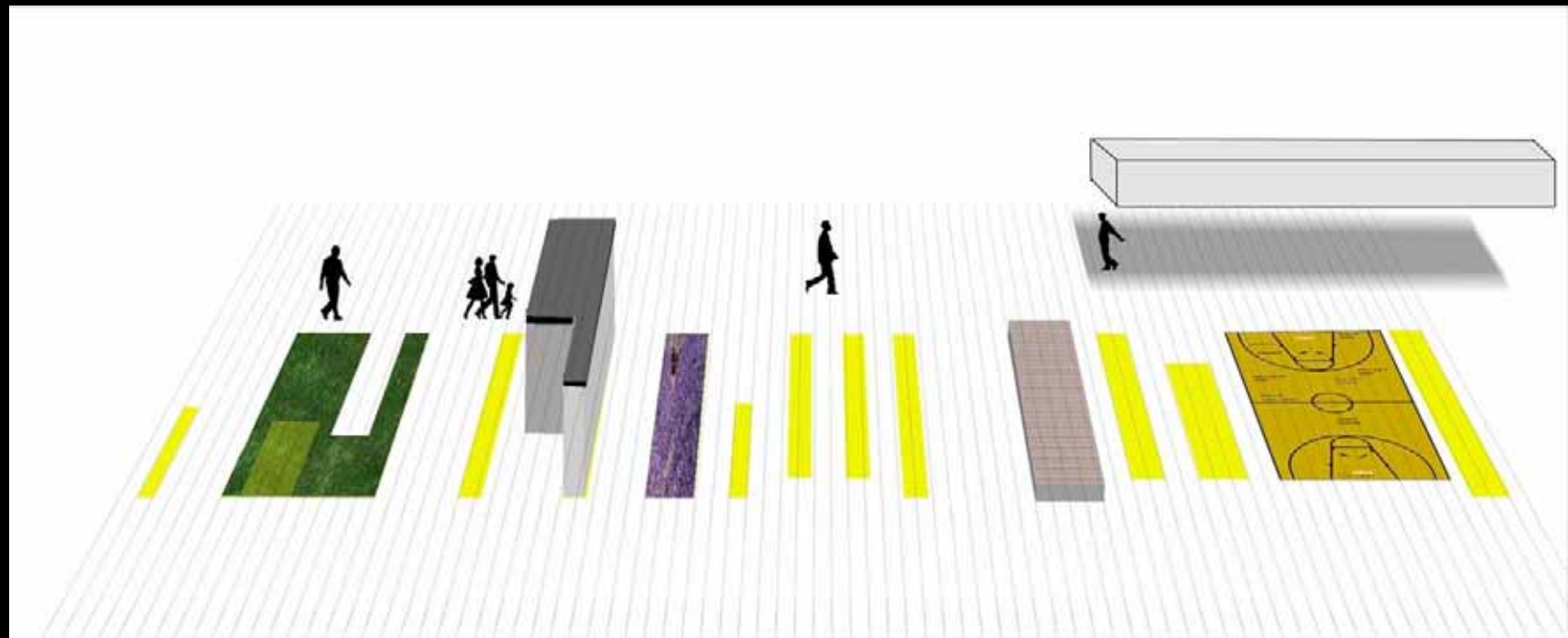
ACTIVITY

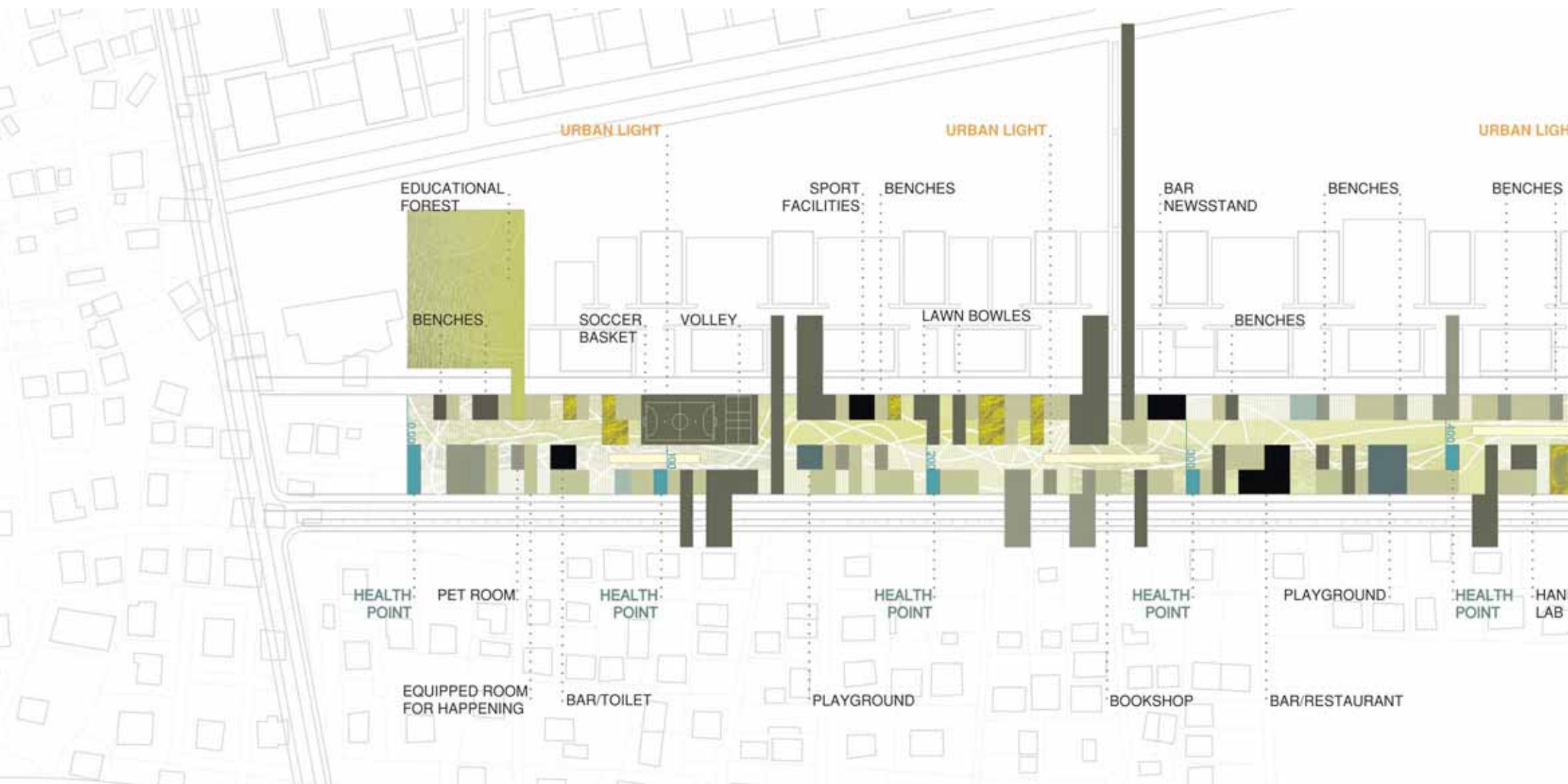
USERS









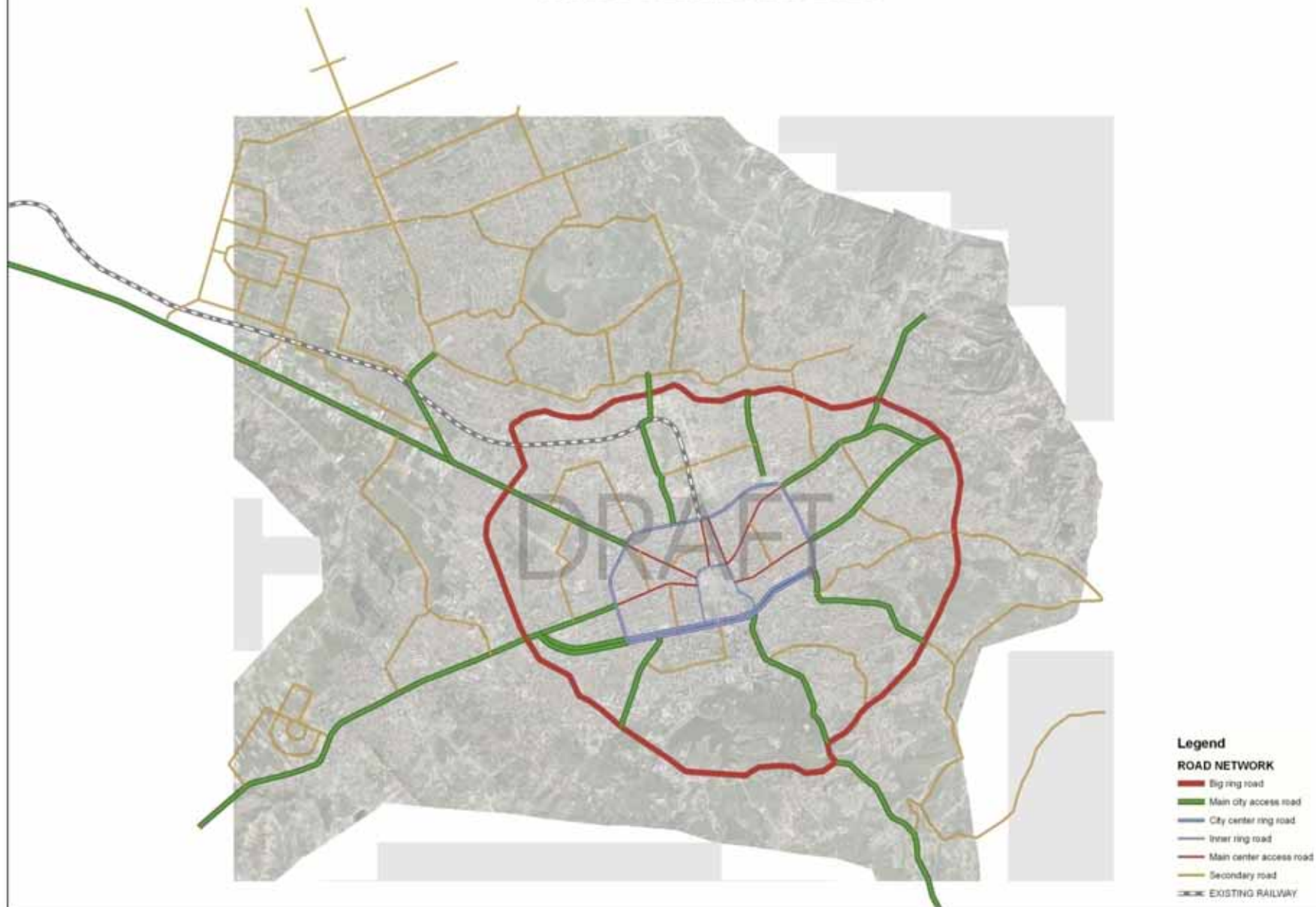




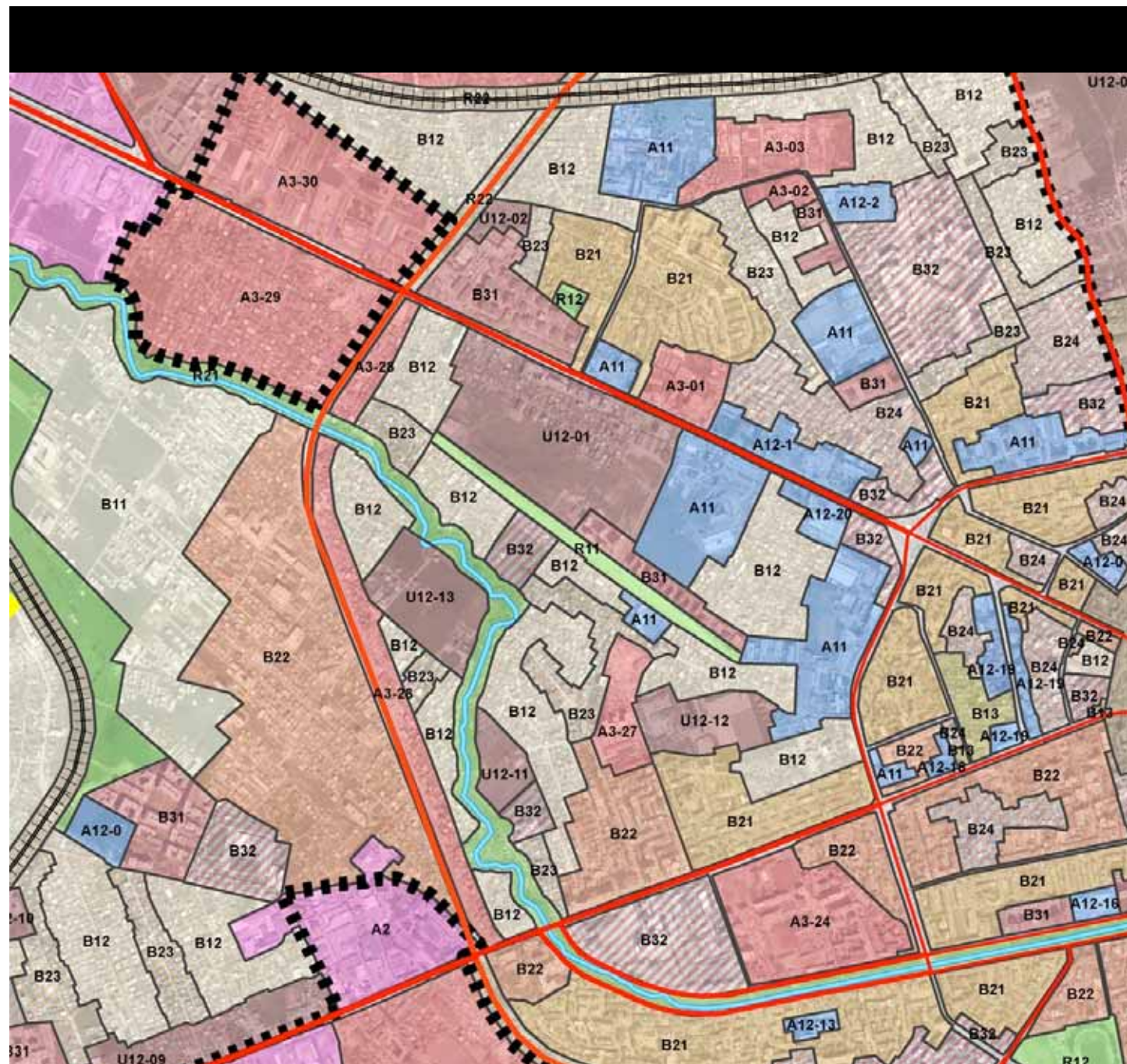




ROAD NETWORK 2020



ZONIMI FUNKSIONAL



LEGJENDA

- A 11 SHËRBI ME PUBLIKE PARËSDORE,
- A 12 INFRASTRUKTURË PUBLIKE DHE SHËRBI ME KOMUNITARE
- A 2 AKTIVITETE EKONOMIKE
- A 3 ZONA POLIFUNKSIONALE (BANIM DHE AKTIVITETE)
- QENDRA E QYTETIT
- POLE TË REJA ZHVILLIMI
- B 11 BANESA NJËFAMILIARE INDIVIDUALE DHE DYSHE
- B 12 ZHVILLIM I ULËT KOMPAKT
- B 13 RUAJTJE E TRASHËDIMISË KULTURORE
- B 21 ZONË E FORMUAR ME ISH BANESA SHITËTËRORE
- B 22 ZONË E FORMUAR ME KARAKTER URBAN MIKS
- B 23 ZONË NË FORMIM ME BAZË BLOQESH
- B 24 ZONË PËR T'U RISTRUKTURUAR
- B 31 ZONË E FORMUAR ME NDËRTIME TË LARTA
- B 32 ZONË NË FORMIM ME NDËRTIME TË LARTA
- U 11 ZHVILLIME TË REJA ME PARAMETRA URBANE TË ULËT
- U 12 ZHVILLIME TË REJA ME PARAMETRA URBANE TË MESËM E TË LARTË
- R 11 PARQE DHE ZONA ARBËTIMI,
- R 12 ZONA SPORTIVE
- R 21 MRDUTJE AMBIENTALE
- R 22 HAPËSIRË E REZERVUAR PËR INFRASTRUKTURË RRUGORE DHE HEKURUDHORE

